

# 臺南市海佃國小 112 學年度健康促進-學校物質環境

## 1. 安全檢核表紀錄

### 國民中、小學執行校園安全維護工作自主檢核表

校名：海佃國小

檢核日期：113.02.07

項目	檢核內容	參考指標	是	否(待改善)	改善措施	
					所見事實及改進意見	預定完成期程
自我防護與保護	是否運用新生輔導、校安研習、大型集會與課堂等時機向師生宣導自我保護及被害預防觀念?	每月至少1次	✓			
	是否有針對外籍生用第二語言進行安全宣導?或提供外語版安全宣導注意事項資料供外籍生參考?	每學期至少1次	✓			
	是否針對教職同仁辦理有關學生安全保護措施教育訓練?	每學期至少1次	✓			
	是否邀請警政單位辦理校園安全相關講座或研習活動?	每學期至少1次	✓			
	是否由師生共同參與,提供意見,繪製校園內外周邊安全地圖(含高樓層容易自傷自殺處、學生通勤上下學重要路線危險處),並滾動修正,公告宣導周知校屬人員?	每學期至少1次	✓			
	是否對學校教職員工(含外聘警衛及保全)、社區(家長)志工實施校園安全知能研習或在職進修?	每學期至少1次	✓			
	(依實況自行增列)					
科技防衛警監系統	是否針對校園內外周邊安全疑慮處所,評估裝設監視(攝錄)系統(器材)感應照明燈及緊急求助設施(備)?	1.校園各進出口設置監視鏡頭至少2具。 2.各建築物主要出入口設置監視鏡頭至少2具。 3.校園內外周邊偏僻及陰暗處所設置感應照明燈至少1具。 4.各女生廁所設置緊急求助鈴至少1具。 5.頂樓出入口應設置監測設備(監)	✓			

		視器、感應器、警鈴、感應鎖等)				
	學校是否有與相關單位(如警政、消防、社區巡守隊<里長>等單位)建立科技聯繫管道(如 LINE 群組)?	-	✓			
	校園內之錄影監視系統有無指定保管人? 指定人員是否定期備份資料存查?	-	✓			
	探照燈(夜間照明設備)、安全死角緊急求救鈴設置及校區播音系統是否定期檢查?	每學期至少定期檢查及測試1次	✓			
	(依實況自行增列)					
人車 (門 禁) 管制	是否訂定門禁管理作業流程及依據「國民體育法」訂定校園場地開放使用規範?	-	✓			
	是否對進出校園車輛實施辨識、查證作為?	-	✓			
	是否對進出學校(含會客家長)人員簽名、配戴證件(或其他識別)實施查證作為?	-	✓			
	是否訂定洽公(訪客)人員之引導(接待)作業流程?	-	✓			
	是否設置明亮、顯著可透視之會客地點?	至少一處	✓			
	學生離校時是否實施查驗與事後查證(假單、家長身分確認)?	-	✓			
	(依實況自行增列)					
安全 巡查	是否考量安全實況, 適時聘用警衛人力, 並有效結合教職員、工友、警衛(保全)及替代役男等校園安全維護人力, 負責校內安全巡查、課間巡堂及學生通學安全維護任務及校安事件處理等?	-	✓			
	是否排定警衛、保全人員巡查(邏)時段、區域及路線?	每日至少2次	✓			
	與警政單位建立巡查熱點是否定期修正更新?	每學期至少修正更新1次	✓			
	是否排定教職人員巡堂(查)時間、區域及路線?	每日至少2次	✓			

	無教職人員巡堂(查)時間,是否排定相關人員實施校園巡查工作?	-	✓			
	施工處所是否設置警示及防護措施並實施巡查(無施工處所免檢核)?	每日至少2次	✓			
	校園內遊樂設施設置地點是否適當?是否設置於非偏僻處?	-	✓			
	是否與學校周邊商(住)家簽訂合作契約,設立愛心商店,建構安全走廊;並定期查訪安全現況?	每學期至少1次	✓			
	是否要求簽約之保全公司持續加強員工教育訓練,並納入勞務契約內容?	每學期至少1次	✓			
	聯巡地點及頻率?	每月至少聯巡1次	✓			
	(依實況自行增列)					
聯繫合作	是否依「維護校園安全支援協定書」,與轄區警政單位建立聯繫合作與通報機制之「標準作業程序」?	-	✓			
	是否邀請轄區派出所到校協助實施校園安全環境檢測評估	每學期至少1次	✓			
	是否協調警政、消防、民政、社政及衛政等單位,建置緊急聯繫網絡?	-	✓			
	是否定期與警政、消防、社政及衛政等單位聯繫?	每學期至少1次	✓			
	相關校安會議是否納入警政、消防、民政、社政及衛政等單位及學生代表?	-	✓			
	(依實況自行增列)					
緊急應變	是否訂定校園安全維護工作計畫?	-	✓			
	是否成立緊急應變小組?	-	✓			
	緊急應變小組是否指定專責單位統籌掌握、處置、協調及擔任聯繫窗口?	-	✓			
	是否依據實況設計人為災害情境(SOP)並實施演練,檢視修訂學校緊急應變機制?	每學年至少1次	✓			
	是否指定專責新聞發言人?	-	✓			
	校安相關業務人員是否熟悉通報系統作業流程,以及辦理在職訓練?	每學期至少1次	✓			

	是否建立家長（或鄰、里長）聯繫網絡（名冊）？	-	✓			
	（依實況自行增列）					
課前 （後） 照顧	學校是否針訂定課前（後）照顧應注意事項，以及教職同仁教育訓練辦理情形？	每學年至 少1次	✓			
	是否具體規劃對提前到校學生管制與照顧作為？	每學期至 少1次	✓			
	是否對參加校外課後照顧之人員加以掌握與聯繫？	每學期至 少1次	✓			
	是否具體規劃對校內自習（學習、參與社團）學生加以管制與照顧？	每學期至 少1次	✓			
	是否與課後照顧單位（如安親班、補習班）建立緊急聯繫機制？	每學期至 少1次	✓			
	是否透過家長聯繫函、班親會等轉達家長，有關學校與課後照顧機構對學生接送方式及注意事項？	每學期至 少1次	✓			
	（依實況自行增列）					
環境 與設 施管 理	「四樓(含)以上」建物窗臺前無放置可攀爬之物品。	-	✓			
	「四樓(含)以上」建物地面無放置可攀爬之物品。	-	✓			
	女兒牆面或地面無可攀爬物品（如花盆）及設備（如管路）。	每學年至 少1次	✓			
	頂樓突出建物（水塔平臺、電梯平臺）工作樓梯加鎖管制。	每學年至 少1次	✓			
	（依實況自行增列）					
其他	學校內有無警衛？委請保全公司人員？約僱廚工人員？上述人員是否有前科？	-	✓			
	是否已掌握學校內高關懷（前科、單親、隔代教養…）學生？	-	✓			
	校園內有無校園志工（導護家長）於假日及夜間協助巡查？	-	✓			
	（依實況自行增列）					

備註	<p>1. 每學期（開學前）應辦理檢核1次，並不定期依狀況（環境）變化重新檢核。</p> <p>2. 各縣（市）政府及學校得視地理環境人文特性需要，自行修(增)列檢核項目。倘因內、外環境因素(限制)無法執行應向縣(市)政府教育主管機關報備同意，並於檢核表內註記說明。</p> <p>3. 列入待改善項目，應定期辦理追蹤管考改善。</p> <p>4. 檢核後，請影印一份提供警政單位。</p>
----	---

學校：海佃國民小學

警政單位：分局

派出所



承辦人：

教師兼  
事務組長 賴東蔚

施檢人員職稱：

業務主管：

教師兼  
總務主任 郭招顯

姓名：

警員李怡穎

校長：

南海市海佃國民小學校長 余豐賜

2. 水塔清洗及飲用水定期檢驗紀錄

飲用水定期檢查紀錄表

飲用水設備水質檢驗及設備維護紀錄表

\*飲用水設備編號： 71 使用有效期間：112年 12月 31日  
 設備設置單位： 臺南市立海佃國民小學 連絡電話：06-2134792  
 設備負責人： 總務處 設備管理人：  
 水源類別： 自來水

一、設備維護紀錄

維護日期	清洗	更換	消毒	其他	維護人員 簽名	備註
112.1.3	清洗飲水台			例行檢查	高勇康	
112.2.14	清洗飲水台			例行檢查	KAO	
112.3.10	清洗飲水台			例行檢查	KAO	
112.4.12	清洗飲水台			例行檢查	KAO	
112.5.11	清洗飲水台			例行檢查	33	
112.6.2	清洗飲水台			例行檢查	KAO	
112.7.10	清洗飲水台			例行檢查	KAO	
112.8.9	清洗飲水台			例行檢查	KAO	
112.9.5	清洗飲水台			例行檢查	KAO	
112.10.11	清洗飲水台			例行檢查	KAO	
112.11.7	清洗飲水台			例行檢查	KAO	
112.12.6	清洗飲水台			例行檢查	KAO	

維護單位：堡康企業社 電話：06-2810262 手機：0932804964

二、水質檢驗紀錄：

項目 標準 日期	大腸桿菌群 6,0MP/100mL	硝酸鹽氮 10mg/L	砷 0.05mg/L	檢測定 單位	是否符 合標準	備註
112.11.24	<1			CFU/100mL	是	

飲用水設備水質檢驗及設備維護紀錄表

\*飲用水設備編號： 72 使用有效期間：112年 12月 31日  
 設備設置單位： 臺南市立海佃國民小學 連絡電話：06-2134792  
 設備負責人： 總務處 設備管理人：  
 水源類別： 自來水

一、設備維護紀錄

維護日期	清洗	更換	消毒	其他	維護人員 簽名	備註
112.1.3	清洗飲水台			例行檢查	高勇康	
112.2.14	清洗飲水台			例行檢查	KAO	
112.3.10	清洗飲水台			例行檢查	KAO	
112.4.12	清洗飲水台			例行檢查	KAO	
112.5.11	清洗飲水台			例行檢查	33	
112.6.2	清洗飲水台			例行檢查	KAO	
112.7.10	清洗飲水台			例行檢查	KAO	
112.8.9	清洗飲水台			例行檢查	KAO	
112.9.5	清洗飲水台			例行檢查	KAO	
112.10.11	清洗飲水台			例行檢查	KAO	
112.11.7	清洗飲水台			例行檢查	KAO	
112.12.6	清洗飲水台			例行檢查	KAO	

維護單位：堡康企業社 電話：06-2810262 手機：0932804964

二、水質檢驗紀錄：

項目 標準 日期	大腸桿菌群 6,0MP/100mL	硝酸鹽氮 10mg/L	砷 0.05mg/L	檢測定 單位	是否符 合標準	備註
112.11.24	<1			CFU/100mL	是	

飲用水設備水質檢驗及設備維護紀錄表

\*飲用水設備編號： 73 使用有效期間：112年 12月 31日  
 設備設置單位： 臺南市立海佃國民小學 連絡電話：06-2134792  
 設備負責人： 總務處 設備管理人：  
 水源類別： 自來水

一、設備維護紀錄

維護日期	清洗	更換	消毒	其他	維護人員 簽名	備註
112.1.3	清洗飲水台			例行檢查	高勇康	
112.2.14	清洗飲水台			例行檢查	KAO	
112.3.10	清洗飲水台			例行檢查	KAO	
112.4.10	清洗飲水台			例行檢查	KAO	
112.5.11	清洗飲水台			例行檢查	33	
112.6.2	清洗飲水台			例行檢查	KAO	
112.7.10	清洗飲水台			例行檢查	KAO	
112.8.9	清洗飲水台			例行檢查	KAO	
112.9.5	清洗飲水台			例行檢查	KAO	
112.10.11	清洗飲水台			例行檢查	KAO	
112.11.7	清洗飲水台			例行檢查	KAO	
112.12.6	清洗飲水台			例行檢查	KAO	

維護單位：堡康企業社 電話：06-2810262 手機：0932804964

二、水質檢驗紀錄：

項目 標準 日期	大腸桿菌群 6,0MP/100mL	硝酸鹽氮 10mg/L	砷 0.05mg/L	檢測定 單位	是否符 合標準	備註
112.11.24	<1			CFU/100mL	是	

飲用水設備水質檢驗及設備維護紀錄表

\*飲用水設備編號： 74 使用有效期間：112年 12月 31日  
 設備設置單位： 臺南市立海佃國民小學 連絡電話：06-2134792  
 設備負責人： 總務處 設備管理人：  
 水源類別： 自來水

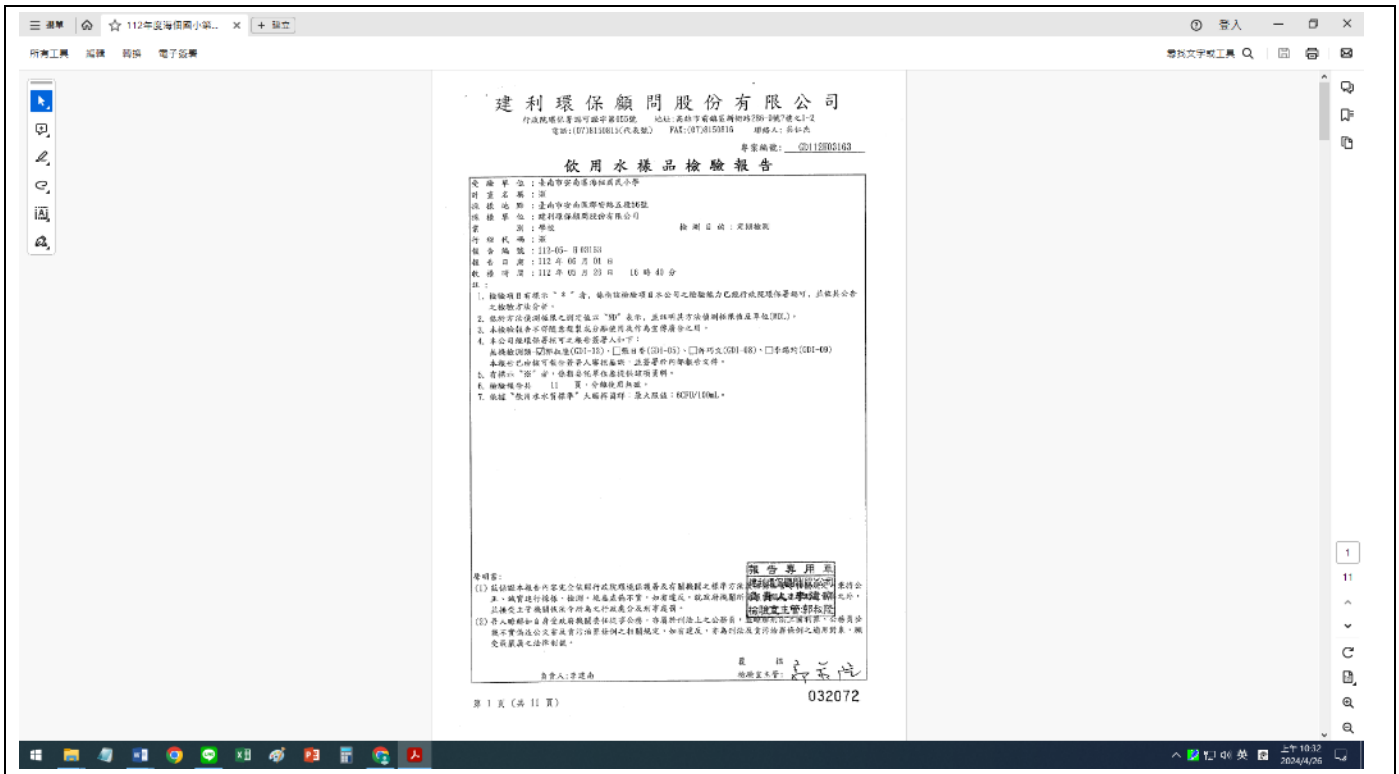
一、設備維護紀錄

維護日期	清洗	更換	消毒	其他	維護人員 簽名	備註
112.1.3	清洗飲水台			例行檢查	高勇康	
112.2.14	清洗飲水台			例行檢查	KAO	
112.3.10	清洗飲水台			例行檢查	KAO	
112.4.12	清洗飲水台			例行檢查	KAO	
112.5.11	清洗飲水台			例行檢查	33	
112.6.2	清洗飲水台			例行檢查	KAO	
112.7.10	清洗飲水台			例行檢查	KAO	
112.8.9	清洗飲水台			例行檢查	KAO	
112.9.5	清洗飲水台			例行檢查	KAO	
112.10.11	清洗飲水台			例行檢查	KAO	
112.11.7	清洗飲水台			例行檢查	KAO	
112.12.6	清洗飲水台			例行檢查	KAO	

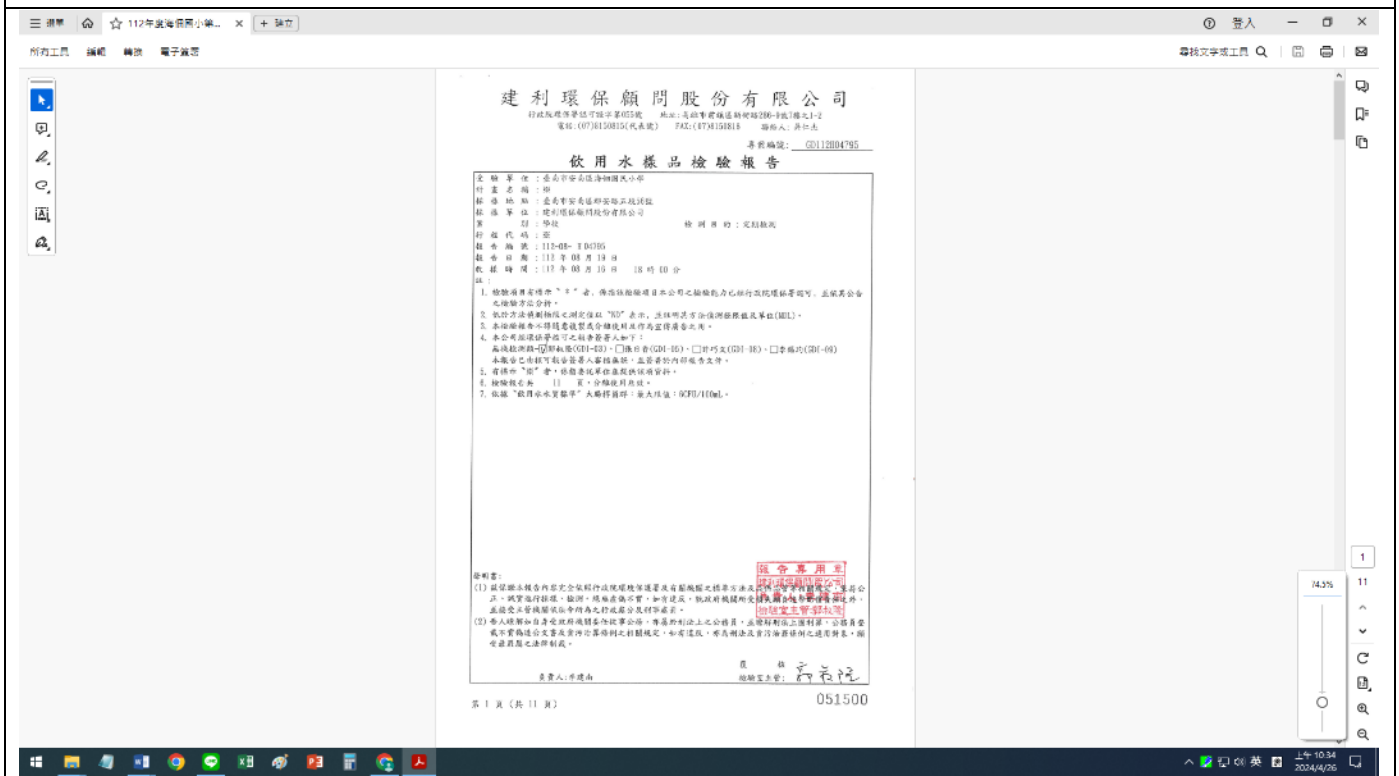
維護單位：堡康企業社 電話：06-2810262 手機：0932804964

二、水質檢驗紀錄：

項目 標準 日期	大腸桿菌群 6,0MP/100mL	硝酸鹽氮 10mg/L	砷 0.05mg/L	檢測定 單位	是否符 合標準	備註
112.11.24	<1			CFU/100mL	是	



## 112年第二季水質檢驗結果



## 112年第三季水質檢驗結果







# 學校水塔清洗紀錄

海佃國小清洗報告書



清洗準備區



管路檢查作業中

施工日期：112年7月20日  
 永豐餘水池水塔清潔有限公司、安得富除蟲清潔行、  
 永豐餘聯合服務有限公司  
 服務專線：06-2656645

海佃國小清洗報告書



清洗中作業



電控檢查中作業

施工日期：112年7月20日  
 永豐餘水池水塔清潔有限公司、安得富除蟲清潔行、  
 永豐餘聯合服務有限公司  
 服務專線：06-2656645

海佃國小清洗報告書



水池清洗前



水池清洗後

施工日期：112年7月20日  
 永豐餘水池水塔清潔有限公司、安得富除蟲清潔行、  
 永豐餘聯合服務有限公司  
 服務專線：06-2656645

海佃國小清洗報告書



(南棟東側)水塔清洗前



(南棟東側)水塔清洗後

施工日期：112年7月20日  
 永豐餘水池水塔清潔有限公司、安得富除蟲清潔行、  
 永豐餘聯合服務有限公司  
 服務專線：06-2656645

## 教室照明現況測量紀錄表

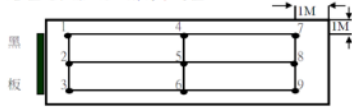
### 一年級照明紀錄表

臺南市海佃國小112年度教室照明現況測量紀錄表

填表日期：112年8月8日

位置 照度 Lux	課桌部份												黑板部份												測量時間與天候														
	課桌面照度 (Lux)									燈具			與窗			與窗			黑板面照度 (Lux)									燈具			與窗			與窗			日期	時間	天候
	1	2	3	4	5	6	7	8	9	平均	W/管	盞	與窗	與窗	與窗	1	2	3	4	5	6	7	平均	W/管	盞	與窗	與窗	與窗	1	2	3	4	5	6	7				
教室	101	470	422	491	511	356	426	606	401	566	472	28	16	✓	422	366	413	393	374	398	356	389	28	2	✓	0804	0850	陰											
	102	535	726	615	621	705	771	489	524	629	624	28	16	✓	351	374	433	411	390	362	378	386	28	2	✓	0804	0900	陰											
	103	488	664	571	610	696	702	463	505	626	592	28	16	✓	374	379	443	424	398	334	365	388	28	2	✓	0804	0910	陰											
	104	453	673	631	572	651	670	472	511	470	567	28	16	✓	342	343	477	435	380	334	343	379	28	2	✓	0804	0919	陰											
	105	488	615	798	582	676	852	446	435	634	614	28	16	✓	450	393	560	472	430	414	392	444	28	2	✓	0804	0926	陰											
	106	496	585	614	608	732	701	460	562	519	586	28	16	✓	576	471	639	575	514	541	466	540	28	2	✓	0804	0932	陰											
	107	541	652	636	620	734	790	498	549	453	608	28	16	✓	563	483	561	493	485	443	419	492	28	2	✓	0804	0940	陰											
	108	633	708	563	828	634	633	496	549	459	611	28	16	✓	418	395	487	470	442	417	388	431	28	2	✓	0803	1040	陰											
	109	615	652	534	435	691	612	361	502	421	536	28	16	✓	407	366	506	445	421	333	336	402	28	2	✓	0803	1032	陰											
	110	374	555	466	462	643	595	336	486	470	487	28	16	✓	408	347	459	420	380	419	354	398	28	2	✓	0803	1026	陰											
	111	421	574	345	370	667	406	399	474	481	460	28	16	✓	421	361	472	417	395	342	329	391	28	2	✓	0803	1020	陰											

依圖1之位置以桌面高度為基準，使用照度計所得之照度值(Lux)記錄於表上，再以各值之和除以9，則為平均值。



圖一課桌部分測量位置圖  
測量高度：桌面水平照度(350Lux)

依圖2之位置以黑板面為基準，使用照度計所得之照度值(Lux)記錄於表上，再以各值之和除以7，則為平均值。



圖二黑板部分測量位置圖  
測量面：黑板面垂直照度(500Lux)

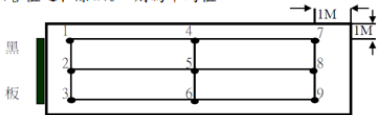
### 二年級照明紀錄表

臺南市海佃國小112年度教室照明現況測量紀錄表

填表日期：112年8月8日

位置 照度 Lux	課桌部份												黑板部份												測量時間與天候														
	課桌面照度 (Lux)									燈具			與窗			與窗			黑板面照度 (Lux)									燈具			與窗			與窗			日期	時間	天候
	1	2	3	4	5	6	7	8	9	平均	W/管	盞	與窗	與窗	與窗	1	2	3	4	5	6	7	平均	W/管	盞	與窗	與窗	與窗	1	2	3	4	5	6	7				
教室	201	466	535	392	462	588	459	411	326	349	443	28	16	✓	433	390	570	456	369	610	446	468	28	2	✓	0803	0958	陰											
	202	394	557	357	410	571	463	333	448	317	428	28	16	✓	321	307	446	380	323	379	316	353	28	2	✓	0803	1005	陰											
	203	400	562	466	479	684	523	494	576	413	511	28	16	✓	581	453	599	534	403	439	396	486	28	2	✓	0803	1010	陰											
	204	414	594	577	792	738	721	529	520	588	608	28	16	✓	427	434	561	549	439	440	413	466	28	2	✓	0803	0842	陰											
	205	575	575	706	445	624	819	398	352	343	537	28	16	✓	478	420	572	489	459	512	434	481	28	2	✓	0803	0851	陰											
	206	461	681	536	535	638	722	381	320	550	536	28	16	✓	409	362	516	475	433	468	392	436	28	2	✓	0803	0901	陰											
	207	531	809	918	634	719	1113	581	545	758	734	28	16	✓	425	447	531	493	503	413	348	451	28	2	✓	0803	0908	陰											
	208	778	809	1189	681	1010	1545	594	896	551	895	28	16	✓	765	540	795	627	417	676	470	613	28	2	✓	0803	0914	陰											
	209	583	951	1084	657	870	1030	478	624	1031	812	28	16	✓	649	591	752	628	630	592	514	622	28	2	✓	0803	0920	陰											
	210	548	816	984	607	829	1122	552	749	813	780	28	16	✓	612	563	650	551	589	561	434	566	28	2	✓	0803	0926	陰											
	211	1091	1150	1058	121	1160	1129	811	725	761	890	28	16	✓	570	524	576	564	524	564	536	551	28	2	✓	0726	1503	陰											
	212	678	807	1268	604	884	1236	402	506	619	778	28	16	✓	639	596	615	582	501	568	488	570	28	2	✓	0726	1440	陰											

依圖1之位置以桌面高度為基準，使用照度計所得之照度值(Lux)記錄於表上，再以各值之和除以9，則為平均值。



圖一課桌部分測量位置圖  
測量高度：桌面水平照度(350Lux)

依圖2之位置以黑板面為基準，使用照度計所得之照度值(Lux)記錄於表上，再以各值之和除以7，則為平均值。



圖二黑板部分測量位置圖  
測量面：黑板面垂直照度(500Lux)

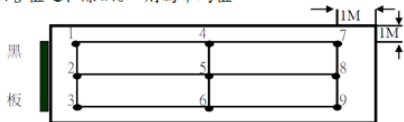
### 三年級照明紀錄表

臺南市海佃國小112年度教室照明現況測量記錄表

填表日期：112年8月8日

位置 教室	課桌部份												黑板部份						測量時間與天候									
	課桌面照度 (Lux)									燈具			黑板面照度 (Lux)						日期			時間	天候					
	1	2	3	4	5	6	7	8	9	平均值	W/管	盞	與窗平行	與窗垂直	1	2	3	4	5	6	7	平均值	W/管	盞	與窗平行	與窗垂直	日期	時間
301	478	864	932	579	822	1450	422	554	857	773	28	16	✓	490	473	511	498	463	480	449	481	28	2	✓	0726	1439	陰	
302	503	875	1424	505	809	1342	552	451	549	779	28	16	✓	563	566	570	559	563	507	474	543	28	2	✓	0726	1434	陰	
303	553	687	621	707	772	846	525	539	502	639	28	16	✓	684	531	661	598	558	683	536	607	28	2	✓	0726	1456	陰	
304	472	755	679	603	886	1037	454	526	640	672	28	16	✓	654	511	639	585	541	630	498	580	28	2	✓	0726	1451	陰	
305	504	640	598	587	756	947	518	658	674	654	28	24	✓	754	518	708	642	570	667	536	628	28	2	✓	0726	1445	陰	
306	976	1074	1153	1094	1186	1146	931	803	718	1009	28	16	✓	798	809	847	832	903	840	871	843	28	2	✓	0726	1410	晴	
307	945	1036	1053	1165	1164	1395	949	789	738	1026	28	16	✓	692	650	723	719	770	686	729	710	28	2	✓	0726	1415	陰	
308	1068	1189	1146	1104	1083	1349	722	728	894	1031	28	16	✓	684	587	732	739	594	707	831	696	28	2	✓	0726	1419	陰	
309	1039	1102	1124	1222	1087	1454	860	758	762	1045	28	16	✓	705	684	732	736	781	661	675	711	28	2	✓	0726	1424	陰	
310	648	1060	844	760	1094	1087	381	496	361	748	28	16	✓	661	476	588	555	505	648	527	566	28	2	✓	0726	1544	陰	
311	510	640	811	664	775	1284	477	724	571	717	28	16	✓	531	401	480	460	403	590	435	471	28	2	✓	0726	1533	陰	
312	543	723	725	641	1116	1496	477	643	491	762	28	16	✓	555	401	556	517	485	585	480	511	28	2	✓	0726	1527	晴	

依圖1之位置以桌面高度為基準，使用照度計所得之照度值(Lux)記錄於表上，再以各值之和除以9，則為平均值。



圖一課桌部分測量位置圖

測量高度：桌面水平照度(350Lux)

依圖2之位置以黑板面為基準，使用照度計所得之照度值(Lux)記錄於表上，再以各值之和除以7，則為平均值。



圖二黑板部分測量位置圖

測量面：黑板面垂直照度(500Lux)

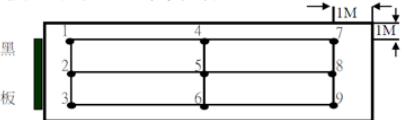
### 四年級照明紀錄表

臺南市海佃國小112年度教室照明現況測量記錄表

填表日期：112年8月8日

位置 教室	課桌面部份												黑板部份						測量時間與天候									
	課桌面照度 (Lux)									燈具			黑板面照度 (Lux)						日期			時間	天候					
	1	2	3	4	5	6	7	8	9	平均值	W/管	盞	與窗平行	與窗垂直	1	2	3	4	5	6	7	平均值	W/管	盞	與窗平行	與窗垂直	日期	時間
401	639	1093	663	642	904	818	442	551	462	690	28	20	✓	649	561	695	685	626	643	610	638	28	2	✓	0723	1411	陰	
402	666	848	643	865	762	552	612	743	564	695	28	20	✓	604	561	415	524	559	509	587	537	28	2	✓	0723	1416	陰	
403	569	711	1103	755	695	1285	463	493	620	744	28	16	✓	580	472	634	566	511	585	469	545	14	2	✓	0723	1420	晴	
404	550	659	1053	697	691	1178	458	536	979	756	28	16	✓	431	489	421	415	406	388	381	419	28	2	✓	0723	1425	晴	
405	568	705	1103	692	591	759	567	544	775	700	28	16	✓	463	448	457	452	424	442	427	445	28	2	✓	0723	1429	陰	
406	563	726	1150	583	758	1343	456	545	856	776	28	16	✓	491	542	433	455	444	435	440	463	28	2	✓	0723	1434	陰	
407	517	520	475	626	582	651	494	478	577	547	28	16	✓	382	352	387	351	334	382	342	361	28	2	✓	0723	1439	陰	
408	527	607	778	717	634	1018	420	431	412	616	28	16	✓	414	391	418	398	374	410	387	399	28	2	✓	0723	1444	陰	
409										#####	28	16	✓									28	2	✓				
410	407	532	359	271	401	274	299	402	311	362	28	16	✓	369	329	411	356	363	395	328	364	28	2	✓	0723	1450	陰	
411	457	621	830	603	609	751	391	392	599	584	28	16	✓	443	352	475	444	390	428	389	417	28	2	✓	0723	1000	陰	
412	501	574	690	637	623	812	408	370	334	550	28	16	✓	478	451	419	417	397	342	374	411	28	2	✓	0723	1003	陰	
413	608	685	729	890	733	1143	547	524	743	734	28	16	✓	562	490	654	626	533	582	521	567	28	2	✓	0723	1036	陰	

依圖1之位置以桌面高度為基準，使用照度計所得之照度值(Lux)記錄於表上，再以各值之和除以9，則為平均值。



圖一課桌部分測量位置圖

測量高度：桌面水平照度(350Lux)

依圖2之位置以黑板面為基準，使用照度計所得之照度值(Lux)記錄於表上，再以各值之和除以7，則為平均值。



圖二黑板部分測量位置圖

測量面：黑板面垂直照度(500Lux)



## 五年級照明紀錄表

臺南市海佃國小112年度教室照明現況測量記錄表																												
填表日期：112年8月8日																												
教室	位置 照度 Lux	課桌部份											黑板部份											測量時間與天候				
		課桌面照度 (Lux)									燈具		與窗 平行	與窗 垂直	黑板面照度 (Lux)							燈具		與窗 平行	與窗 垂直	日期	時間	天候
		1	2	3	4	5	6	7	8	9	平均值	W/管			盞	1	2	3	4	5	6	7	平均值					
501	787	598	814	886	680	891	458	458	615	687	28	16	✓	660	479	630	541	484	534	505	548	28	2	✓	0723	1039	陰	
502	561	537	533	825	543	632	475	426	482	557	28	16	✓	527	396	543	465	412	550	435	475	28	2	✓	0723	1044	陰	
503	900	659	671	901	641	688	646	457	439	667	28	16	✓	574	446	565	492	450	530	400	494	28	2	✓	0723	1048	陰	
504	525	757	626	865	813	639	678	533	452	654	28	15	✓	409	362	401	394	404	446	382	400	28	2	✓	0723	1053	陰	
505	585	830	860	517	629	585	333	501	770	623	28	18	✓	628	451	565	521	529	663	476	548	28	2	✓	0723	1058	晴	
506	472	750	582	550	848	758	406	512	416	588	28	16	✓	603	378	612	490	449	576	364	496	28	2	✓	0721	1129	陰	
507	485	838	654	566	938	938	442	556	491	656	28	16	✓	606	386	678	531	420	579	368	510	28	2	✓	0721	1125	晴	
508	562	785	651	622	917	885	397	535	465	647	28	16	✓	779	421	769	584	531	701	367	593	28	2	✓	0721	1121	晴	
509	474	621	603	661	572	700	447	461	489	559	28	16	✓	595	512	602	568	526	545	479	547	28	2	✓	0721	1055	晴	
510	700	693	780	802	719	847	472	460	532	667	28	16	✓	623	509	651	586	486	632	527	573	28	2	✓	0721	1100	晴	
511	687	809	769	774	849	764	536	502	522	690	28	16	✓	486	432	550	478	411	532	483	482	28	2	✓	0721	1114	陰	
512	926	755	692	1012	762	807	472	445	435	701	28	16	✓	592	438	619	563	482	582	546	546	28	2	✓	0721	1107	陰	

依圖1之位置以桌面高度為基準，使用照度計所得之照度值(Lux)記錄於表上，再以各值之和除以9，則為平均值。

圖一課桌部分測量位置圖  
測量高度：桌面水平照度(350Lux)

依圖2之位置以黑板面為基準，使用照度計所得之照度值(Lux)記錄於表上，再以各值之和除以7，則為平均值。

圖二黑板部分測量位置圖  
測量面：黑板面垂直照度(500Lux)

## 六年級照明紀錄表

臺南市海佃國小112年度教室照明現況測量記錄表																												
填表日期：112年8月8日																												
教室	位置 照度 Lux	課桌部份											黑板部份											測量時間與天候				
		課桌面照度 (Lux)									燈具		與窗 平行	與窗 垂直	黑板面照度 (Lux)							燈具		與窗 平行	與窗 垂直	日期	時間	天候
		1	2	3	4	5	6	7	8	9	平均值	W/管			盞	1	2	3	4	5	6	7	平均值					
601	854	663	559	1064	748	724	472	387	347	646	28	16	✓	545	471	643	544	472	717	532	561	28	2	✓	0721	1110	陰	
602	906	700	698	1084	763	727	632	421	461	710	28	16	✓	546	494	580	544	511	540	536	536	28	2	✓	0721	1114	陰	
603	729	703	764	797	785	1112	680	517	682	752	28	16	✓	600	469	624	575	490	611	509	554	28	2	✓	0721	1004	晴	
604	782	712	615	905	840	990	470	443	495	695	28	16	✓	641	465	659	580	486	642	495	567	28	2	✓	0721	1008	晴	
605	749	689	1007	885	859	1148	495	503	436	752	28	16	✓	669	570	697	627	590	677	558	627	28	2	✓	0721	1011	晴	
606	690	779	925	876	779	1068	561	520	570	752	28	16	✓	647	510	688	594	523	673	453	584	28	2	✓	0721	1015	晴	
607	802	754	978	872	796	1119	476	454	400	739	28	16	✓	655	558	634	603	555	595	468	581	28	2	✓	0721	1019	晴	
608	574	801	950	789	763	945	509	602	582	724	28	16	✓	549	492	603	536	445	599	431	522	28	2	✓	0721	1023	晴	
609	1105	1109	106	903	1125	1135	626	654	916	853	28	16	✓	814	808	866	836	803	826	833	827	28	2	✓	0721	0945	晴	
610	1110	1059	1182	1128	1109	1245	859	973	955	1069	28	13	✓	1057	818	900	809	619	1031	607	834	28	2	✓	0721	0950	晴	
611	913	880	864	1094	1103	973	634	852	818	903	28	14	✓	666	573	803	757	715	749	725	713	28	2	✓	0721	0956	晴	

依圖1之位置以桌面高度為基準，使用照度計所得之照度值(Lux)記錄於表上，再以各值之和除以9，則為平均值。

圖一課桌部分測量位置圖  
測量高度：桌面水平照度(350Lux)

依圖2之位置以黑板面為基準，使用照度計所得之照度值(Lux)記錄於表上，再以各值之和除以7，則為平均值。

圖二黑板部分測量位置圖  
測量面：黑板面垂直照度(500Lux)

### 校園無菸環境宣導紀錄



說明：學校走廊張貼禁菸標示



說明：校園穿堂擺放拒菸告示板



說明：在學校週邊家長接送區懸掛禁菸布條



說明：校慶運動會張貼菸檳宣導海報創作



說明：校慶運動會學生駐足觀賞海報創作



說明：校慶運動會導師指導學生觀賞海報創作



## 5 · 學生參與校園美化綠化工作

### <學生參與校園美化綠化工作活動成果表>

活動名稱	堤防牆創作—2023蟹蟹你，此地有蟹-堤岸彩繪		
活動日期	參加對象	學生	教職員工及家長
112學年度	參加人數	100	46
簡述活動內容	臺南市安南區海佃國小小台江河流讀書會，10幾年來守護嘉南大圳，倡議催生山海圳國家綠道，現在招潮蟹從出海口，回到校門前的河岸灘地，在水利署的經費補助，學生完成1公里河堤彩繪，民眾經過就能看到美麗的台江生態。		
佐證資料(宣導照片、計畫、紀錄、簽到表等)			
			
說明：堤防牆創作籌備		說明：堤防牆創作籌備	
			
說明：堤防牆創作籌備		說明：堤防牆創作籌備	





說明：堤防牆創作



說明：堤防牆創作



說明：堤防牆創作



說明：新聞媒體採訪



說明：新聞媒體採訪



說明：新聞媒體採訪