

國民中、小學執行校園安全維護工作自主檢核表

年 月 日

校名：苓和國小

檢核日期：112.8.28

項目	檢核內容	參考指標	是	否(待改善)	改善措施	
					所見事實及改進意見	預定完成期程
自我防護與保護	是否運用 <u>新生輔導、校安研習、大型集會與課堂</u> 等時機向師生宣導自我保護及被害預防觀念?	每月至少1次	✓			
	是否有針對外籍生用第二語言進行安全宣導?或提供外語版安全宣導注意事項資料供外籍生參考?	每學期至少1次	✓			
	是否針對教職同仁辦理有關學生安全保護措施教育訓練?	每學期至少1次	✓			
	是否邀請警政單位辦理校園安全相關講座或研習活動?	每學期至少1次	✓			
	是否由師生共同參與,提供意見,繪製校園內外 <u>周邊</u> 安全地圖(含高樓層容易自傷自殺處、 <u>學生通勤上下學重要路線危險處</u>),並滾動修正,公告宣導周知校屬人員?	每學期至少1次	✓			
	是否對學校教職員工(含外聘警衛及保全)、社區(家長)志工實施校園安全知能研習或在職進修? (依實況自行增列)	每學期至少1次	✓			
科技防衛警監系統	是否針對校園 <u>內外周邊</u> 安全疑慮處所,評估裝設監視(攝錄)系統(器材)感應照明燈及緊急求助設施(備)?	1. 校園各進出口設置監視鏡頭至少2具。 2. 各建築物主要出入口設置監視鏡頭至少2具。 3. 校園 <u>內外周邊</u> 偏僻及陰暗處所設置感應照明燈至少1具 4. 各女生廁所設置緊急求助鈴至少1具。 <u>5. 頂樓出入口應設置監測設備(監</u>	✓			

		<u>視器、感應器、警鈴、感應鎖等)</u>				
	學校是否有與相關單位(如警政、消防、社區巡守隊<里長>等單位)建立科技聯繫管道(如 LINE 群組)?	-	✓			
	校園內之錄影監視系統有無指定保管人? 指定人員是否定期備份資料存查?	-	✓			
	探照燈(夜間照明設備)、安全死角緊急求救鈴設置及校區播音系統是否定期檢查?	每學期至少定期檢查及測試1次	✓			
	(依實況自行增列)					
人車 (門禁) 管制	是否訂定門禁管理作業流程及依據「國民體育法」訂定校園場地開放使用規範?	-	✓			
	是否對進出校園車輛實施辨識、查證作為?	-	✓			
	是否對進出學校(含會客家長)人員簽名、配戴證件(或其他識別)實施查證作為?	-	✓			
	是否訂定洽公(訪客)人員之引導(接待)作業流程?	-	✓			
	是否設置明亮、顯著可透視之會客地點?	至少一處	✓			
	學生離校時是否實施查驗與事後查證(假單、家長身分確認)?	-	✓			
	(依實況自行增列)					
安全 巡查	是否考量安全實況, 適時聘用警衛人力, 並有效結合教職員、工友、警衛(保全)及替代役男等校園安全維護人力, 負責校內安全巡查、課間巡堂及學生通學安全維護任務及校安事件處理等?	-	✓			
	是否排定警衛、保全人員巡查(邏)時段、區域及路線?	每日至少2次	✓			
	與警政單位建立巡查熱點是否定期修正更新?	每學期至少修正更新1次	✓			
	是否排定教職人員巡堂(查)時間、區域及路線?	每日至少2次	✓			

	無教職人員巡堂(查)時間,是否排定相關人員實施校園巡查工作?	-	✓			
	施工處所是否設置警示及防護措施並實施巡查(無施工處所免檢核)?	每日至少2次	✓			
	校園內遊樂設施設置地點是否適當?是否設置於非偏僻處?	-	✓			
	是否與學校周邊商(住)家簽訂合作契約,設立愛心商店,建構安全走廊;並定期查訪安全現況?	每學期至少1次	✓			
	是否要求簽約之保全公司持續加強員工教育訓練,並納入勞務契約內容?	每學期至少1次	✓			
	聯巡地點及頻率?	每月至少聯巡1次	✓			
	(依實況自行增列)					
聯繫合作	是否依「維護校園安全支援協定書」,與轄區警政單位建立聯繫合作與通報機制之「標準作業程序」?	-	✓			
	是否邀請轄區派出所到校協助實施校園安全環境檢測評估	每學期至少1次	✓			
	是否協調警政、消防、民政、社政及衛政等單位,建置緊急聯繫網絡?	-	✓			
	是否定期與警政、消防、社政及衛政等單位聯繫?	每學期至少1次	✓			
	相關校安會議是否納入警政、消防、民政、社政及衛政等單位及學生代表?	-	✓			
	(依實況自行增列)					
緊急應變	是否訂定校園安全維護工作計畫?	-	✓			
	是否成立緊急應變小組?	-	✓			
	緊急應變小組是否指定專責單位統籌掌握、處置、協調及擔任聯繫窗口?	-	✓			
	是否依據實況設計人為災害情境(SOP)並實施演練,檢視修訂學校緊急應變機制?	每學年至少1次	✓			
	是否指定專責新聞發言人?	-	✓			
	校安相關業務人員是否熟悉通報系統作業流程,以及辦理在職訓練?	每學期至少1次	✓			

	是否建立家長（或鄰、里長）聯繫網絡（名冊）？	-	✓			
	（依實況自行增列）					
課前 （後） 照顧	學校是否針訂定課前（後）照顧應注意事項，以及教職同仁教育訓練辦理情形？	每學年至 少1次	✓			
	是否具體規劃對提前到校學生管制與照顧作為？	每學期至 少1次	✓			
	是否對參加校外課後照顧之人員加以掌握與聯繫？	每學期至 少1次	✓			
	是否具體規劃對校內自習（學習、參與社團）學生加以管制與照顧？	每學期至 少1次	✓			
	是否與課後照顧單位（如安親班、補習班）建立緊急聯繫機制？	每學期至 少1次	✓			
	是否透過家長聯繫函、班親會等轉達家長，有關學校與課後照顧機構對學生接送方式及注意事項？	每學期至 少1次	✓			
	（依實況自行增列）					
環境 設施 管理	<u>「四樓(含)以上」建物窗臺前無放置可攀爬之物品。</u>	-	✓	承接無四樓		
	<u>「四樓(含)以上」建物地面無放置可攀爬之物品。</u>	-	✓	建築中勿		
	<u>女兒牆面或地面無可攀爬物品（如花盆）及設備（如管路）。</u>	每學年至 少1次	✓			
	<u>頂樓突出建物（水塔平臺、電梯平臺）工作樓梯加鎖管制。</u>	每學年至 少1次	✓			
	（依實況自行增列）					
其他	學校內有無警衛？委請保全公司人員？約僱廚工人員？上述人員是否有前科？	-	✓	(龍府城保全)		
	是否已掌握學校內高關懷(前科、單親、隔代教養…)學生？	-	✓			
	校園內有無校園志工(導護家長)於假日及夜間協助巡查？	-	✓			
	（依實況自行增列）					

備註

1. 每學期（開學前）應辦理檢核1次，並不定期依狀況（環境）變化重新檢核。
2. 各縣（市）政府及學校得視地理環境人文特性需要，自行修(增)列檢核項目。倘因內、外環境因素(限制)無法執行應向縣(市)政府教育主管機關報備同意，並於檢核表內註記說明。
3. 列入待改善項目，應定期辦理追蹤管考改善。
4. 檢核後，請影印一份提供警政單位。

學校：

苓和國小

警政單位：學甲分局偵查隊

承辦人：

教師兼
業務組長黃必昌

施檢人員職稱：

偵查佐黃聖霖

業務主管：

教師兼
教導主任蔡鴻琦

姓名：

偵查佐黃聖霖

校長：

苓和國小
校長林峯毅

臺南市將軍區苓和國民小學水塔定期清洗成果



說明：外觀清洗前



說明：外觀清洗後

落實校園食品衛生及飲用水管理-清洗水塔

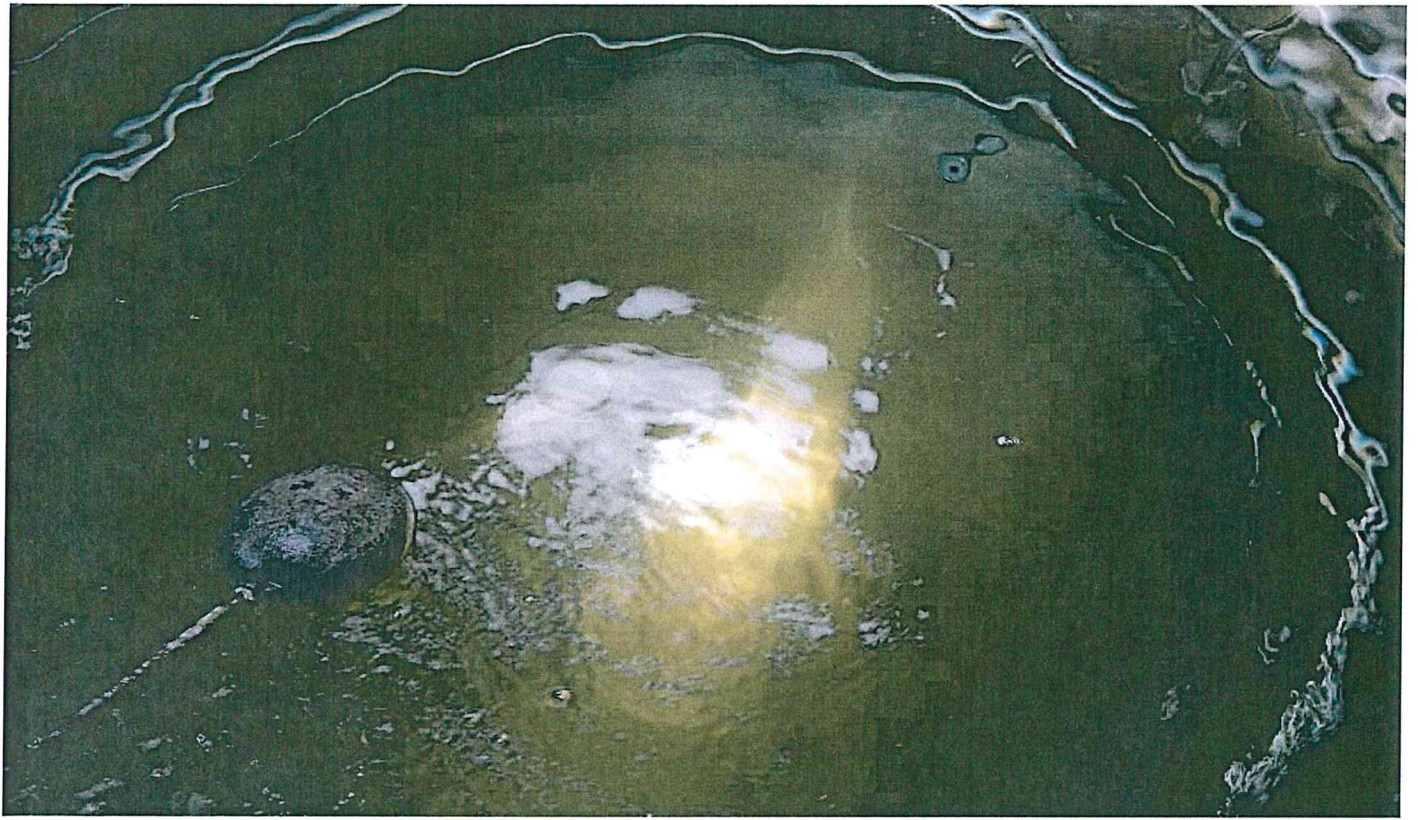


說明：學校定期請專人清洗水塔

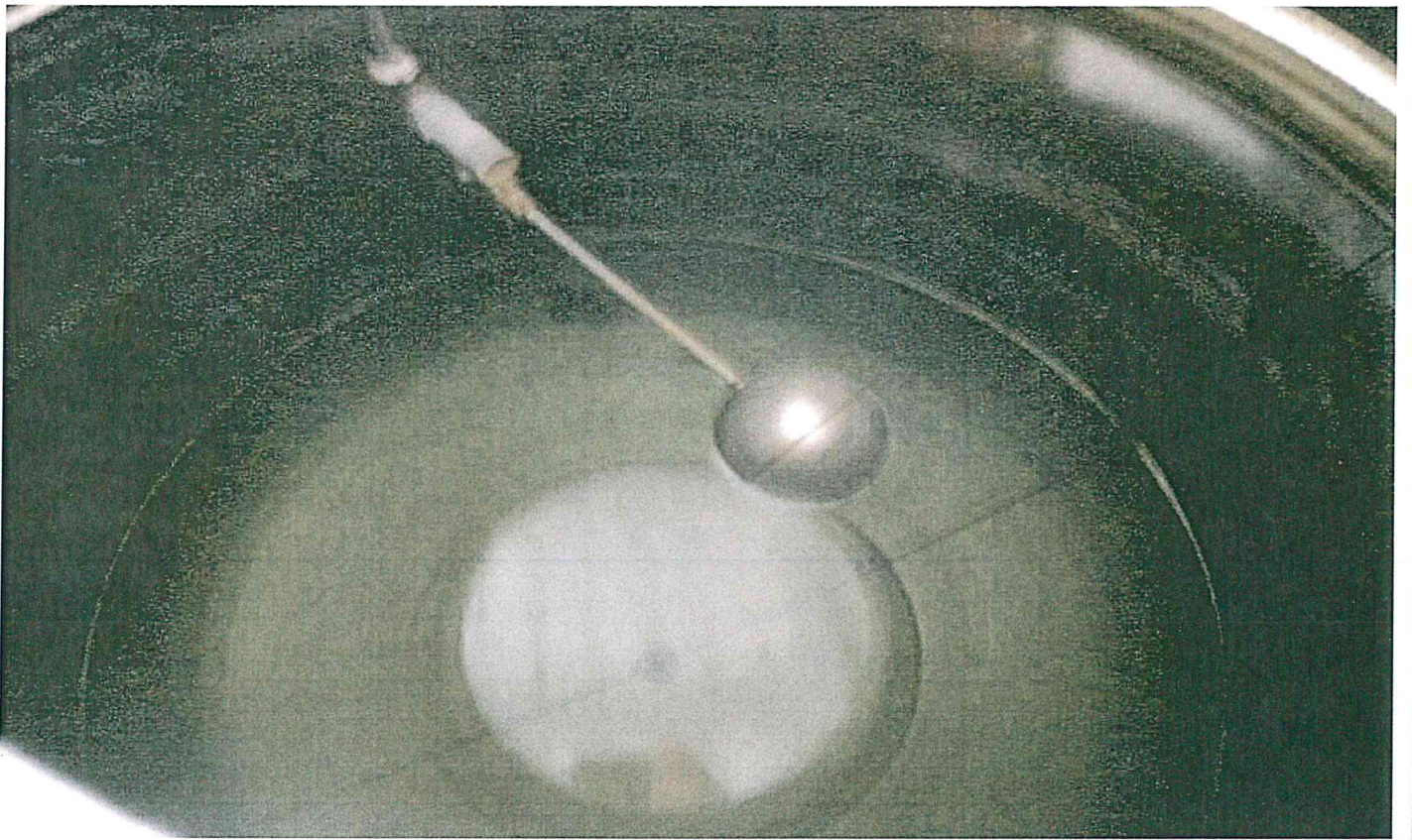


說明：學校定期請專人清洗水塔

臺南市將軍區苓和國民小學水塔定期清洗成果

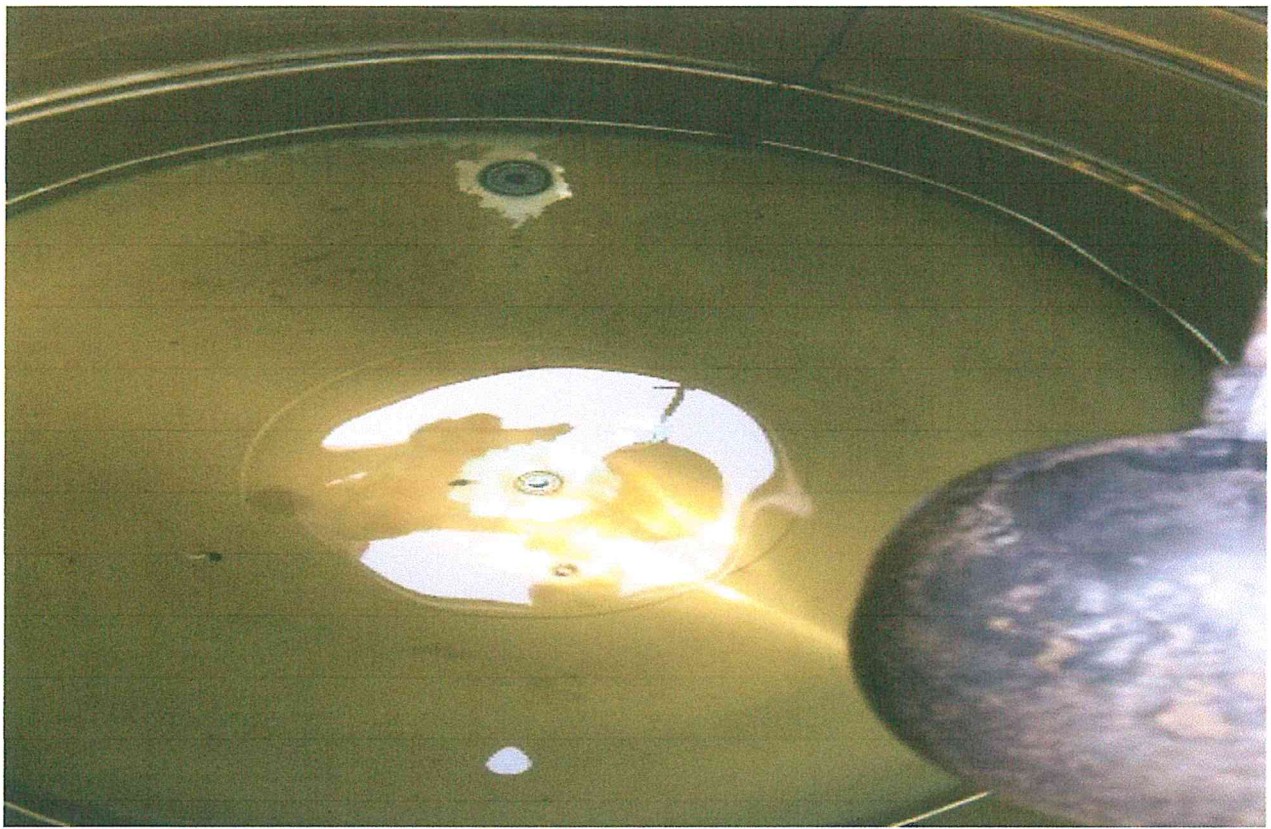


說明：內部清洗前

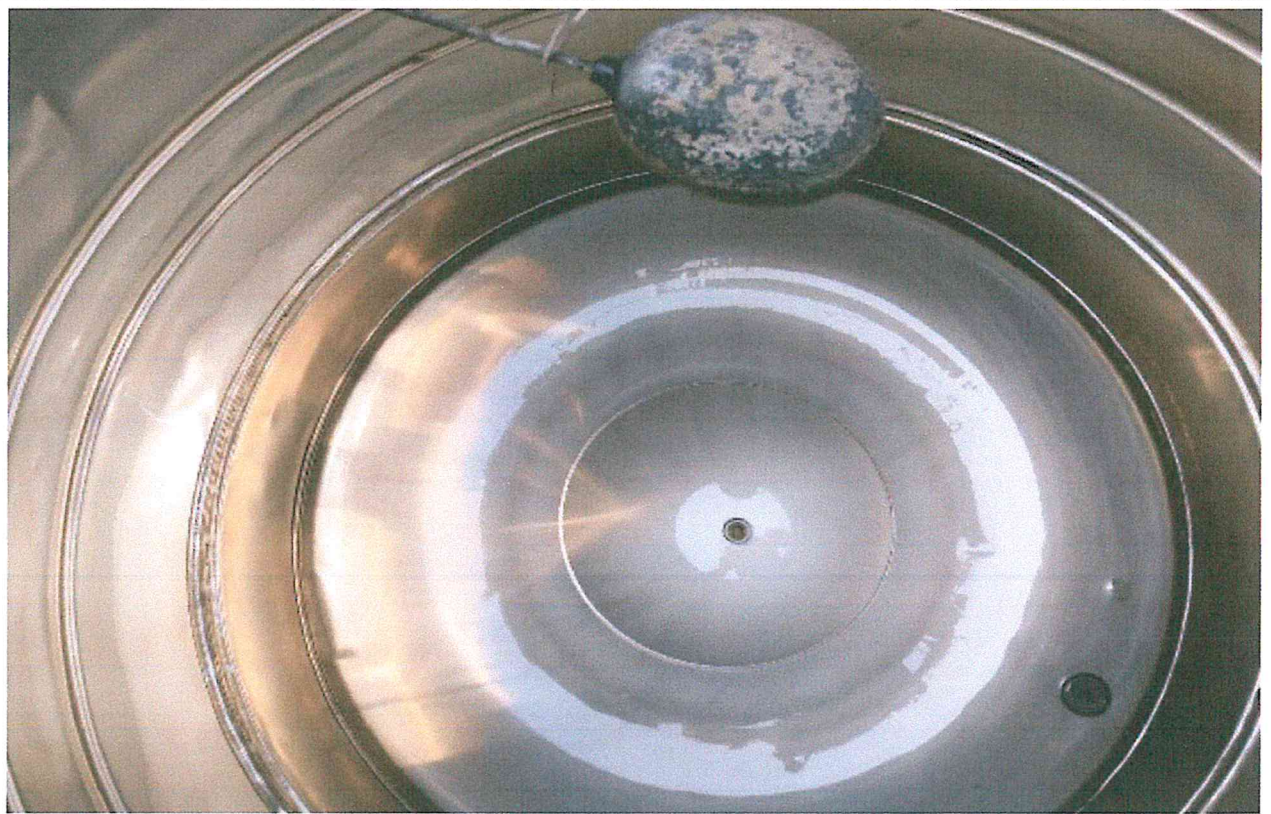


說明：外觀清洗後

臺南市將軍區苓和國民小學水塔定期清洗成果



說明：水塔內部清洗前



說明：水塔內部清洗後

飲用水設備水質檢驗及設備維護紀錄表

飲用水設備編號：1-1	登記使用有效期間：(免)
設備設置單位：總務處	連絡電話：(06)7942031 #31 13
設備負責人：幼兒園 <i>總務處</i>	設備管理人：吳易真 <i>謝維軒</i>
水源類別：自來水	

一、設備維護記錄

維護日期	清洗	更換	消毒	其他	維護人員 簽名	備註
1/31	✓		✓		<i>謝維軒</i>	
2/22	✓		✓		<i>謝維軒</i>	
3/26	✓		✓		<i>謝維軒</i>	

設備維護單位： *總務處*

電話：(06)7942031 #31

- 註：1.設備維護紀錄應註明清洗、更換及消毒之詳細內容(如：更換濾心、管線消毒等)。
 2.本表請置於飲用水設備明顯處。
 3.水質檢驗報告整本另存備查，並將影本至於飲水機設備。

建利環保顧問股份有限公司

行政院環保署認可證字第055號 地址：高雄市前鎮區新街路286-9號7樓之1-2
 電話：(07)8150815(代表號) FAX:(07)8150816 聯絡人：吳仁杰

專案編號：GD112H04228

飲用水樣品檢驗報告

樣品名稱：飲用水 採樣方法：NIEA W101.56A
 樣品編號：H-04228-01 採樣日期：112年07月24日 13時30分
 採樣位置：辦公室
 樣品特性：溶液

檢驗項目	檢驗值	單位	檢驗方法	備註
* 大腸桿菌群	<1	CFU/100mL	NIEA E230.55B	

以下空白

報告專用章
 建利環保顧問(股)公司
 負責人：李建南
 檢驗室主管：郭叔隆

本樣品培養基名稱及開始培養時間如下：

檢測項目	培養基名稱	開始培養時間	結束培養時間
大腸桿菌群	M-ENDO	112年07月24日 18時00分	112年07月25日 18時30分

教師兼代辦 謝維軒
 總務主任 謝維軒

臺南市112學年度苓和國民小學 健康促進活動成果表

活動名稱	師生參與校園美化綠化工作		
活動日期	112學年度	參加對象	全校師生
簡述活動內容	師生參與校園美化綠化工作		
佐證資料(宣導照片、計畫、紀錄、簽到表等)			
			
師生參與美化校園活動	師生參與美化校園活動		
			
學生參與資源回收工作	學生參與資源回收工作		
			
學生參與資源回收工作	師生協助拿棉花佈置棉花館		



工友伯伯指導學童用扦插方式培植幼苗，綠化校園。



工友伯伯指導學童用扦插方式培植幼苗，綠化校園。



師生參與校園環境整理。



師生參與校園環境整理。



師生參與校園環境整理。



師生參與校園環境整理。

臺南市112學年度苓和國民小學 健康促進活動成果表

活動名稱	無菸無毒環境營造紀錄		
活動日期	112學年度	參加對象	全校師生
簡述活動內容	無菸無毒環境營造紀錄		
佐證資料(宣導照片、計畫、紀錄、簽到表等)			
			
校園周邊場所禁菸環境標示	學生認識校園周邊場所禁菸環境標示		
			
校園內禁菸環境營造	校園花木扶疏，淨化空氣。		
			
無菸家庭情境佈置	營養午餐採用蔬果農藥殘毒檢驗合格產品		



獲臺臺南市 1. 低碳示範校園標章 2. 永續綠校園 3. 資源循環校園等三項認證

教室採光測量紀錄表

測量日期：112年 12 月

照 度 (L U X) 班 別	課 桌 部 分 ≥ 350										粉 板 部 分 ≥ 500									測量日期 時間	天 候	
	前右	前中	前左	中右	中央	中左	後右	後中	後左		右上	右中	右下	中上	中央	中下	左上	左中	左下			
一年忠班	379	537	626	445	559	690	420	514	620		407	386	390	347	376	326	415	382	310		10/9 14:30	晴
二年忠班	1051	842	772	778	861	685	736	795	681		461	462	472	444	431	426	500	440	422		10/9 14:40	晴
三年忠班	623	814	773	665	908	858	677	806	703		429	414	436	455	460	495	586	626	650		12/23 10:30	冷
四年忠班	939	958	856	964	942	805	919	825	685		534	501	668	483	534	549	519	501	500		10/9 14:50	晴
五年忠班	726	778	925	755	890	1145	654	857	919		562	501	501	562	512	512	688	617	633		12/23 10:40	冷
六年忠班	1151	1181	981	1260	1237	1318	1196	1189	1237		532	567	601	654	593	519	523	443	407		10/9 15:10	晴
電腦教室	1040	987	765	1060	1035	821	1128	1036	753		501	533	574	612	583	514	539	507	501		10/9 15:20	晴
綜合教室	440	350	514	765	480	641	551	355	491		298	280	240	482	409	341	368	344	298		12/26 8:00	冷
英語教室	350	390	704	408	480	585	416	471	525		435	359	325	385	358	321	457	386	345		12/23 14:50	冷
音樂教室	425	352	461	556	528	524	500	466	667		345	317	283	380	370	357	488	426	397		12/23 15:00	冷