

臺南市112學年度沙崙國民中學健康促進 4-4-1

| | |
|----|------------|
| 名稱 | 安全紀錄檢核表 |
| 日期 | 112學年度上下學期 |

佐證資料(宣導照片、計畫、紀錄、簽到表等)

表2-3
水電設備管理檢核表

校名 臺南市沙崙國民中學 查核日期 112年 8月 4日

| 項目 | 安全檢視應注意要點 | 檢核人員 | 檢核結果 符合 待改進事項 | 備註 |
|----|----------------------|------|------------------|----|
| 水電 | 1 水電安全設備符合規定。 | | ✓ | |
| | 2 安全開關正常。 | | ✓ | |
| | 3 線路絕緣良好。 | | ✓ | |
| | 4 標具電器使用量合乎負載量。 | | ✓ | |
| | 5 線路無任意地長加裝。 | | ✓ | |
| | 6 線路懸掛牢固。 | | ✓ | |
| | 7 水池、水塔清潔定期清洗。 | | ✓ | |
| | 8 管線水龍頭無滴水。 | | ✓ | |
| | 9 普通線路定期定期維護保養。 | | ✓ | |
| | 10 消防設備符合規定。 | | ✓ | |
| 行 | 1 校園開放區與非開放區有隔離設施。 | | ✓ | |
| | 2 電力公司加裝防視用電負載量。 | | ✓ | |
| | 3 自來水公司水質水壓檢核是否如期實施。 | | ✓ | |
| | 4 有編列維護經費。 | | ✓ | |
| | 5 維護保養正常。 | | ✓ | |
| | 6 危險區域明確標示。 | | ✓ | |
| | 7 水電安全教育隨職配合教學。 | | ✓ | |
| | 8 飲用水水質檢定期定檢。 | | ✓ | |

附註：1. 每學期結束時進行全面檢視，在寒、暑假中整修處理。
2. 每學期開學前再行全面檢視，以利使用，確保安全。

承辦人：張登升立別 組長：張登升立別 主任：張登升立別 校長：張登升立別

表2-4
一般專科教室安全檢核表

(自然教室、生活科技教室、禮儀教室、美術教室、家政教室、音樂教室、美術教室、音樂教室...)

校名 沙崙國中 查核日期 2023年 2月 25日

| 項目 | 安全檢視應注意要點 | 檢核人員 | 檢核結果 符合 待改進事項 | 備註 |
|--------------------------|------------------------|------|------------------|----|
| 一般專科教室 | 1 設有專人管理。 | | ✓ | |
| | 2 訂定管理規則。 | | ✓ | |
| | 3 通風採光良好。 | | ✓ | |
| | 4 各種工具器材置放或收納整齊有序。 | | ✓ | |
| | 5 訂定安全使用說明，醒顯或圖示。 | | ✓ | |
| | 6 注意防塵、防測、防鼠、防蛇。 | | ✓ | |
| | 7 消防設施可正常使用。 | | ✓ | |
| | 8 防盜設施可正常使用。 | | ✓ | |
| | 9 (不)定期檢核各項設備並建立紀錄。 | | ✓ | |
| | 1 定期舉辦安全使用各項工具說明會、觀摩會。 | | ✓ | |
| | 2 教學時向學生說明使用工具安全規定。 | | ✓ | |
| | 3 標具、器材使用時人員須在一旁監督。 | | ✓ | |
| | 4 各種工具、器具專用，不得做為代用品。 | | ✓ | |
| 5 使用設備應設置厚度「膠」墊，或加封套。 | | ✓ | | |
| 6 具有危險性及誤用之操作，教師在旁指導。 | | ✓ | | |
| 7 使用各項設備發現異常，即停止使用。 | | ✓ | | |
| 8 使用後妥善清潔、歸位。 | | ✓ | | |
| 9 工具如有磨損，應調整或上油予以潤滑。 | | ✓ | | |
| 10 各種機械起動、電氣、線路之開關，注意安全。 | | ✓ | | |
| 11 工具鬆動(如螺絲釘)要上緊。 | | ✓ | | |
| 12 回收能再利用之物品。 | | ✓ | | |
| 13 用後場地回復原狀、清潔。 | | ✓ | | |

特珠記事：

承辦人：張登升立別 組長：張登升立別 主任：張登升立別 校長：張登升立別

說明：112學年度上學期安全紀錄檢核表

說明：112學年度上學期安全紀錄檢核表

「安全平順」之22項檢核表執行檢核表

承辦人：張登升立別 組長：張登升立別 主任：張登升立別 校長：張登升立別

| 序號 | 檢核名稱 | 檢核日期 | 檢核結果 |
|----|---------|---------|------|
| 1 | 校門口安全設施 | 112.8.4 | ✓ |
| 2 | 校門口安全設施 | 112.8.4 | ✓ |
| 3 | 校門口安全設施 | 112.8.4 | ✓ |
| 4 | 校門口安全設施 | 112.8.4 | ✓ |
| 5 | 校門口安全設施 | 112.8.4 | ✓ |
| 6 | 校門口安全設施 | 112.8.4 | ✓ |
| 7 | 校門口安全設施 | 112.8.4 | ✓ |
| 8 | 校門口安全設施 | 112.8.4 | ✓ |
| 9 | 校門口安全設施 | 112.8.4 | ✓ |
| 10 | 校門口安全設施 | 112.8.4 | ✓ |
| 11 | 校門口安全設施 | 112.8.4 | ✓ |
| 12 | 校門口安全設施 | 112.8.4 | ✓ |
| 13 | 校門口安全設施 | 112.8.4 | ✓ |
| 14 | 校門口安全設施 | 112.8.4 | ✓ |
| 15 | 校門口安全設施 | 112.8.4 | ✓ |
| 16 | 校門口安全設施 | 112.8.4 | ✓ |
| 17 | 校門口安全設施 | 112.8.4 | ✓ |
| 18 | 校門口安全設施 | 112.8.4 | ✓ |
| 19 | 校門口安全設施 | 112.8.4 | ✓ |
| 20 | 校門口安全設施 | 112.8.4 | ✓ |
| 21 | 校門口安全設施 | 112.8.4 | ✓ |
| 22 | 校門口安全設施 | 112.8.4 | ✓ |

表3-6
交通安全管理檢核表

校名 沙崙國中 查核日期 112年 2月 5日

| 項目 | 安全檢視應注意要點 | 檢核人員 | 檢核結果 符合 待改進事項 | 備註 |
|----|------------------------------------|------|------------------|------|
| 行 | 1 成立交通安全教育推行委員會。 | | ✓ | |
| | 2 定期召開委員會。 | | ✓ | |
| | 3 詳細執行交通安全教育年度計畫，列入行事曆，列管執行。 | | ✓ | |
| | 4 校園配合地形、地貌設置相關交通安全標誌，增設標線，進行情境教學。 | | ✓ | |
| | 5 檢視學校用交通安全安全狀況，針對危險路段(口)擬定因應對策。 | | ✓ | 紀錄表 |
| | 6 設置交通安全教育資料中心(室)，充實內容。 | | ✓ | 紀錄表 |
| | 7 實施校外交通安全巡邏。 | | ✓ | 加派辦理 |
| | 8 期末召開工作檢討會。 | | ✓ | |
| 教 | 9 訂有獎勵辦法，切實執行。 | | ✓ | |
| | 1 各科教師應製教學備後與設計教案，配合課程教學。 | | ✓ | |
| | 2 適時辦理交通安全室等活動或藝文競賽。 | | ✓ | |
| | 3 適時辦理交通應別課程。 | | ✓ | |
| | 4 定期舉行交通安全常識測驗。 | | ✓ | 加派辦理 |
| | 5 充實導師、及進教訓辦法。 | | ✓ | |
| | 6 加強輔導導護學生。 | | ✓ | |
| | 7 控內人車分道，停車收地安全。 | | ✓ | |
| 總 | 1 警用設施設置地點適當，維護良好。 | | ✓ | |
| | 2 重要設施應及設備齊全。 | | ✓ | |
| | 3 行人穿過道要有明顯標線。 | | ✓ | |
| | 4 上下學時，實施停車，執行狀況良好。 | | ✓ | |
| | 5 行人地下道或陸橋發聲功能。 | | ✓ | 紀錄表 |
| | 6 家長接送區規劃詳實。 | | ✓ | |
| | 7 警用設施設置地點適當，維護良好。 | | ✓ | |
| | 8 警用設施設置地點適當，維護良好。 | | ✓ | |

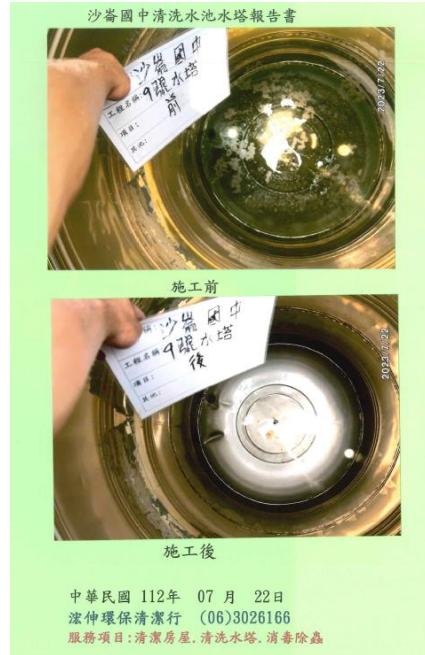
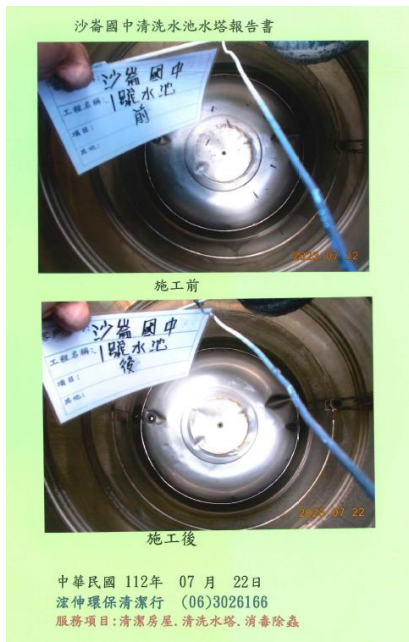
說明：112學年度下學期安全紀錄檢核表

說明：112學年度下學期安全紀錄檢核表

臺南市112學年度沙崙國民中學健康促進 4-4-1

| | |
|----|------------------|
| 名稱 | 水塔清洗紀錄及飲用水定期檢驗紀錄 |
| 日期 | 112學年度 |

佐證資料(宣導照片、計畫、紀錄、簽到表等)



說明：1號水池清洗紀錄

說明：9號水池清洗紀錄

建利環保顧問股份有限公司
行政院環保署認可字第055號 地址: 高雄市中區鎮區新街路288-9號7樓之1-2
 電話: (07)8150815(代表號) FAX: (07)8150818 聯絡人: 吳仁杰

專案編號: GD112H04781

飲用水樣品檢驗報告

| | |
|------------------|--------------------------|
| 樣品名稱: 飲用水 | 採樣方法: NIEA W101.56A |
| 樣品編號: H-04781-01 | 採樣日期: 112年08月15日 11時 13分 |
| 採樣位置: 3樓輔導室用飲水機 | |
| 樣品特性: 溶液 | |

| 檢驗項目 | 檢驗值 | 單位 | 檢驗方法 | 備註 |
|------------------|-----|-----------|---------------|----|
| * 大腸桿菌群 | <1 | CFU/100mL | NIEA E230.55B | |
| ----- 以下空白 ----- | | | | |

檢章專用章
建利環保顧問公司
負責人: 李建南
檢驗室主管: 郭淑玲

本樣品培養基名稱及開始培養時間如下:

| 檢測項目 | 培養基名稱 | 開始培養時間 | 結束培養時間 |
|-------|--------|-------------------|-------------------|
| 大腸桿菌群 | M-ENDO | 112年08月15日 17時13分 | 112年08月16日 17時42分 |

建利環保顧問股份有限公司
環境部許可證字號: 環境部環檢證字第055號(原環專環檢字第055號)
 地址: 高雄市中區鎮區新街路288-9號7樓之1-2 電話: (07)8150815(代表號) FAX: (07)8150818 聯絡人: 吳仁杰

專案編號: GD112H06848

飲用水樣品檢驗報告

| | |
|------------------|--------------------------|
| 樣品名稱: 飲用水 | 採樣方法: NIEA W101.56A |
| 樣品編號: H-06848-01 | 採樣日期: 112年11月20日 14時 02分 |
| 採樣位置: 1樓學生用左邊飲水機 | |
| 樣品特性: 溶液 | |

| 檢驗項目 | 檢驗值 | 單位 | 檢驗方法 | 備註 |
|------------------|-----|-----------|---------------|----|
| * 大腸桿菌群 | <1 | CFU/100mL | NIEA E230.55B | |
| ----- 以下空白 ----- | | | | |

檢章專用章
建利環保顧問公司
負責人: 李建南
檢驗室主管: 郭淑玲

本樣品培養基名稱及開始培養時間如下:

| 檢測項目 | 培養基名稱 | 開始培養時間 | 結束培養時間 |
|-------|--------|-------------------|-------------------|
| 大腸桿菌群 | M-ENDO | 112年11月20日 17時53分 | 112年11月21日 18時00分 |

說明：112.08.05飲用水檢驗報告

說明：112.11.20飲用水檢驗報告

臺南市112學年度沙崙國民中學健康促進 4-4-1

| | |
|---|--|
| 名稱 | 學生參與綠美化工作 |
| 日期 | 112學年度 |
| 佐證資料(宣導照片、計畫、紀錄、簽到表等) | |
|  |  |
| 說明： 每周一、四固定小志工協助校園周圍環境整理 | 說明： 每周一、四固定小志工協助校園周圍環境整理 |
|  |  |
| 說明： 每周一、四固定小志工協助校園周圍環境整理 | 說明： 每周一、四固定小志工協助校園周圍環境整理 |

臺南市112學年度沙崙國民中學健康促進 4-4-1

| | |
|---|--|
| 名稱 | 無菸無毒環境營造 |
| 日期 | 112學年度 |
| 佐證資料(宣導照片、計畫、紀錄、簽到表等) | |
|  |  |
| 說明：申請112年度無菸校園計畫，製作告示牌 | 說明：無菸校園宣導品 |
|  |  |
| 說明：教室佈置情境營造 | 說明：菸害防制講座 |

臺南市112學年度沙崙國民中學健康促進
4-4-1

| | | | |
|---|--|--|--|
| 名稱 | 照度紀錄及檢核表 | | |
| 日期 | 112學年度 | | |
| 佐證資料(宣導照片、計畫、紀錄、簽到表等) | | | |
|  |  | | |
| 說明：黑板測量照度情形 | 說明：桌面測量照度情形 | | |
|  |  | | |
| 說明：黑板測量照度情形 | 說明：桌面測量照度情形 | | |

臺南市立沙崙國民中學 112 學年度下學期教室照度測量記錄表

| 教室 | 黑板 | | | | | | | | | | | | 桌面 | | | | | | | | | | | |
|------|-----|-----|-----|-----|-----|-----|-----|-----|-----|-----|-----|-----|-----|-----|-----|--|--|--|--|--|--|--|--|--|
| | 左上 | 左下 | 中上 | 中下 | 右上 | 右下 | 左上 | 左中 | 左下 | 中上 | 中中 | 中下 | 右上 | 右中 | 右下 | | | | | | | | | |
| 1年1班 | 798 | 757 | 780 | 757 | 793 | 768 | 553 | 592 | 595 | 620 | 615 | 615 | 617 | 544 | 580 | | | | | | | | | |
| 1年2班 | 851 | 773 | 870 | 779 | 958 | 934 | 661 | 567 | 592 | 628 | 734 | 703 | 739 | 835 | 940 | | | | | | | | | |
| 1年3班 | 865 | 798 | 854 | 763 | 890 | 880 | 533 | 625 | 580 | 735 | 770 | 712 | 815 | 879 | 965 | | | | | | | | | |
| 1年4班 | 802 | 767 | 815 | 760 | 856 | 838 | 583 | 529 | 594 | 666 | 664 | 669 | 727 | 744 | 785 | | | | | | | | | |
| 2年1班 | 805 | 751 | 801 | 798 | 925 | 881 | 567 | 548 | 616 | 728 | 748 | 747 | 702 | 746 | 920 | | | | | | | | | |
| 2年2班 | 833 | 797 | 814 | 799 | 954 | 934 | 631 | 587 | 639 | 740 | 807 | 733 | 718 | 793 | 914 | | | | | | | | | |
| 2年3班 | 850 | 828 | 821 | 818 | 781 | 772 | 668 | 646 | 638 | 744 | 746 | 711 | 772 | 853 | 921 | | | | | | | | | |
| 2年4班 | 767 | 754 | 820 | 771 | 869 | 927 | 577 | 567 | 599 | 793 | 728 | 596 | 816 | 850 | 964 | | | | | | | | | |
| 3年1班 | 867 | 780 | 821 | 818 | 863 | 988 | 579 | 587 | 564 | 717 | 793 | 717 | 806 | 804 | 970 | | | | | | | | | |
| 3年2班 | 822 | 753 | 843 | 772 | 951 | 959 | 572 | 551 | 527 | 609 | 669 | 654 | 739 | 895 | 951 | | | | | | | | | |
| 3年3班 | 857 | 832 | 850 | 809 | 905 | 890 | 586 | 527 | 501 | 766 | 748 | 714 | 823 | 798 | 804 | | | | | | | | | |
| 3年4班 | 801 | 766 | 834 | 823 | 904 | 951 | 575 | 590 | 573 | 739 | 740 | 785 | 808 | 809 | 853 | | | | | | | | | |

說明：下學期各班教室照度檢查紀錄