

112 學年度支持環境永續作為 - 海洋、登山、生態與單車教育



說明：澎湖水族館參訪



說明：海洋教育行前課程



說明：海洋教育行前課程



說明：單車結合海洋教育



說明：單車教育



說明：單車教育



說明：單車體能訓練



說明：單車體能訓練



說明：單車課程校外講師
(結合環保教育)



說明：單車課程校外講師
(結合環保教育)



說明：教師戶外指導單車教育



說明：校長進行單車教育



說明：邀請校外評委聆聽學生單車教育成果



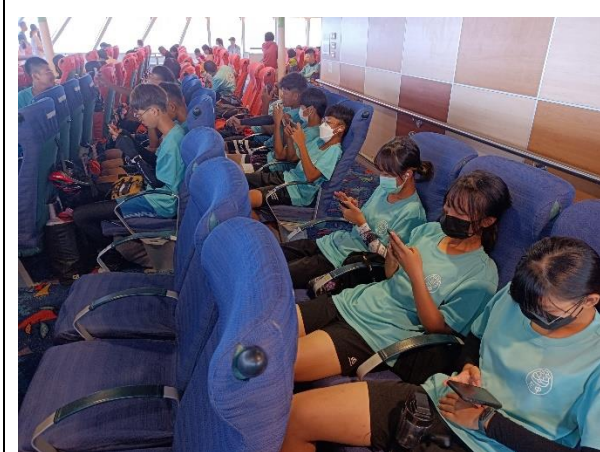
說明：邀請校外評委聆聽學生單車教育成果



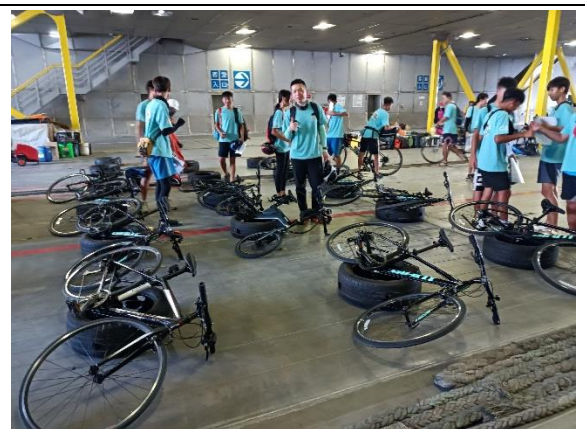
說明：單車環島



說明：單車教育澎湖



說明：澎湖搭船體驗



說明：澎湖港口單車教育



說明：澎湖海洋教育



說明：澎湖海洋教育(認識生態)



說明：水域安全宣導



說明：水域安全教育



說明：水域安全解說



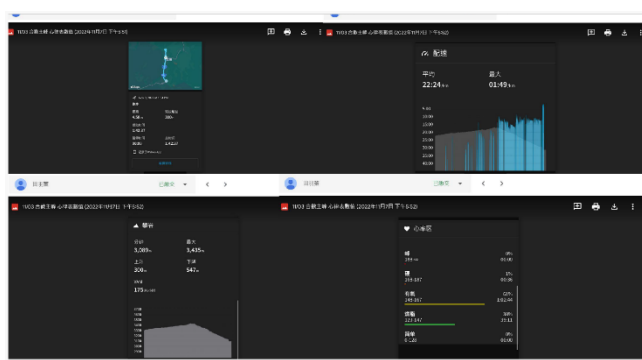
說明：水域安全教育體驗



說明：登山教育



說明：登山教育



說明：登山教育登山心律表數值



說明：登山教育健康飲食