

4-2-1佐證資料參考



校內推動節水運動-儲存飲水機廢水，用來澆灌校內綠植
栽或直接排水至生態池。



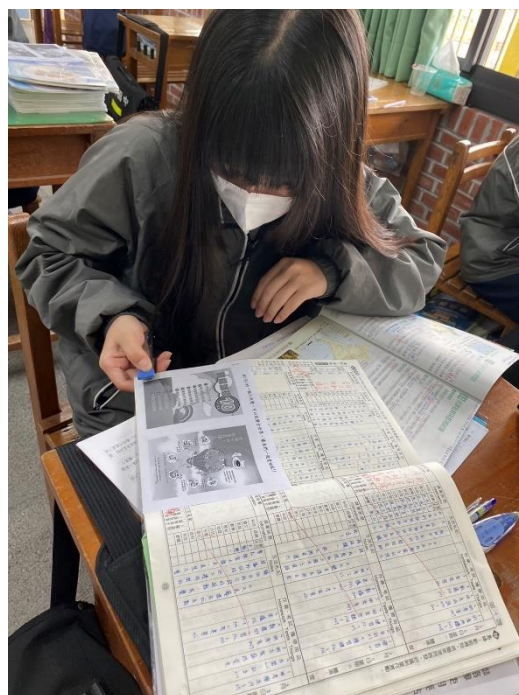
校內推動資源分類回收



健教課程-海洋教育



環境教育研習



於能源教育週張貼宣導紙於聯絡簿

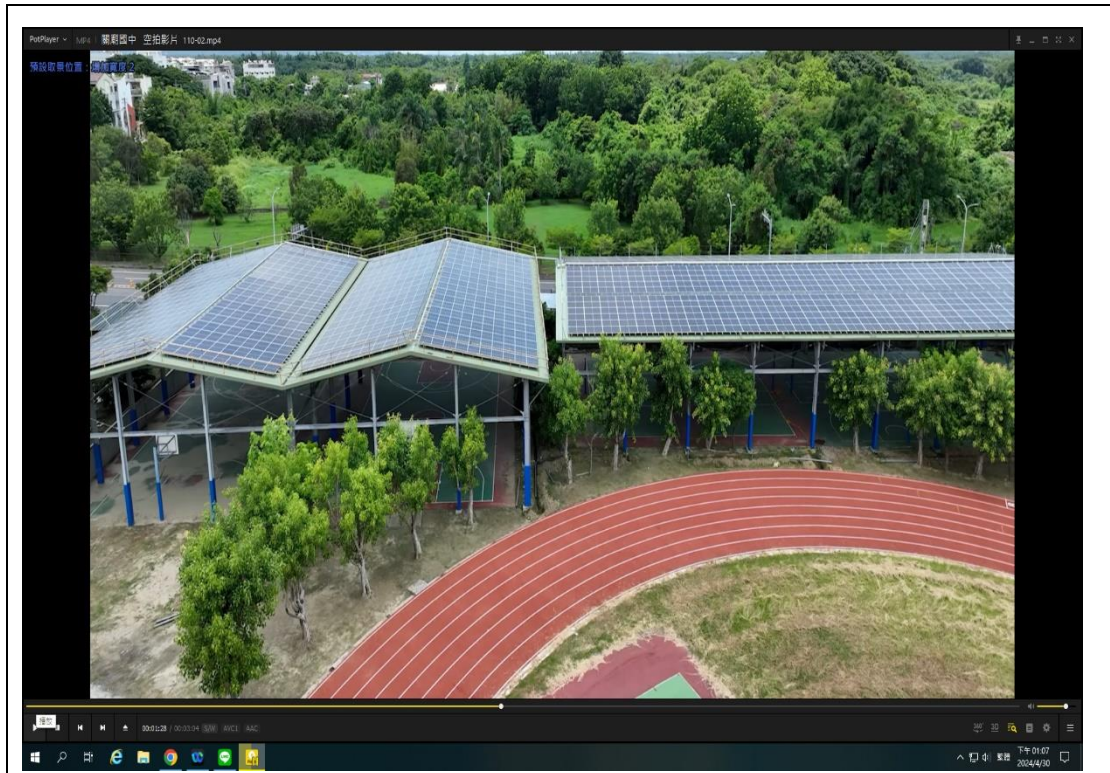


營養午餐-食用在地食材並廣播宣導綠色消費



辦理環境保護相關研習，增加學生節能減碳、資源循環再利用的觀念。





能源永續-光電球場

