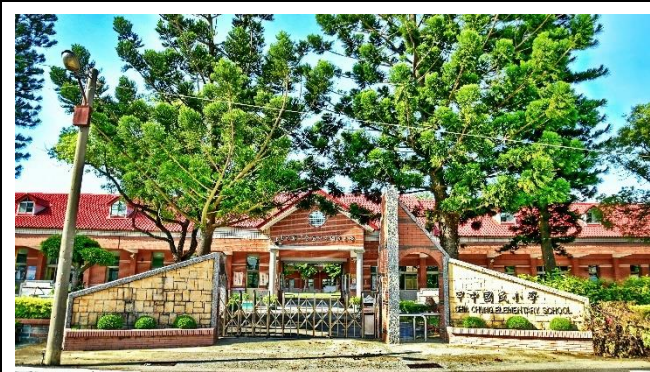


臺南市下營區甲中國小 114 學年度健康促進學校評選

5-2-1 學校運用各種策略或設備設施，營造社會情緒環境、建構愉快的校園氛圍【情境式布置建立溫馨氛圍】



校園綠化、美化、乾淨化，營造舒適感和溫馨感。



斑駁牆壁修繕後並加以彩繪美化，營造美感

臺南市下營區甲中國小 114 學年度健康促進學校評選



廁所修繕為友善廁所，並融入在地鄉賢顏水龍之馬賽克作品



運用校園空白牆壁傳達健康資訊

臺南市下營區甲中國小 114 學年度健康促進學校評選



西曬遮光採用卡通圖案，給與學生舒適氛圍



透過視覺色彩的重構，活化老舊牆面，營造有療癒感與激發想像力的校園轉角



校園角落布置成公園型步道



將學生作品作成拼貼牆



每年舉辦校慶運動會及成果發表會，增進家長和學生的參與感

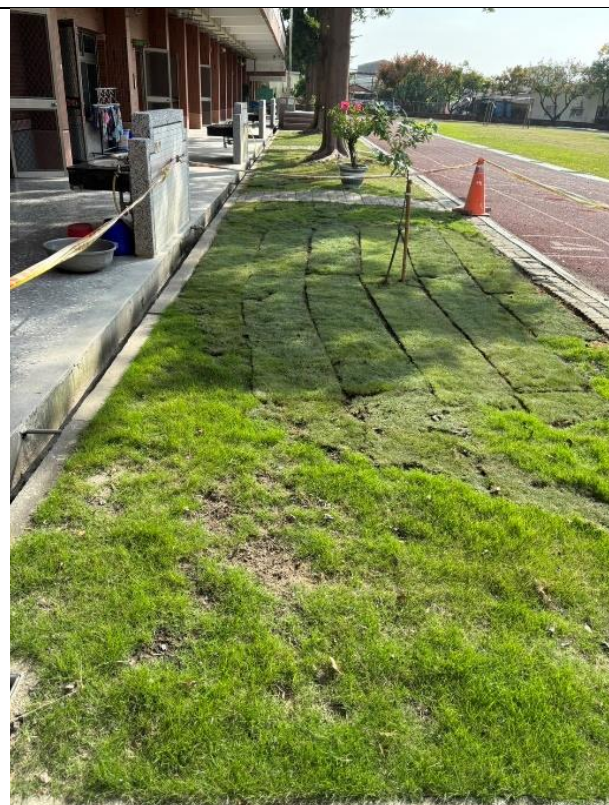


臺南市下營區甲中國小 114 學年度健康促進學校評選



每年結合聖誕節慶，師生共創節慶空間，增進學生對班級的歸屬感，建構愉快的校園氛圍。

臺南市下營區甲中國小 114 學年度健康促進學校評選



校園內空地補植樹木及草皮，達綠美化效果。