

臺南市 114 學年度大文國民小學健康促進學校評選資料

項目	指標/佐證資料參考
五、支持性環境:學校社會環境	2. 學校運用各種策略或設備設施，營造社會情緒環境、建構愉快的校園氛圍。
學校執行狀況	
<p>1. 學校透過每年的教師節、萬聖節、聖誕節與母親節、迎媽祖等節慶情境式布置，結合節慶教學、建立溫馨氛圍、增強親師間情感聯繫。</p> <p>2. 學校綠美化校園、大球、遊戲區，增進校園的活潑度。</p> <p>3. 年末舉辦成果發表會，將學生動靜成果展現於舞台上，結束後親師生一同吃牛排大餐，增進彼此的感情。</p> <p>4. 美感教育-結合藝術家到校及參訪美術館活動，增進優美情懷。。</p> <p>5. 跟大學合作舉辦寒暑假營隊，增進師生團結合作、愉快學習氛圍。</p>	
佐證資料	
1. 學校透過每年的萬聖節、聖誕節…等節慶情境式布置，結合節慶教學、建立溫馨氛圍。	
	
中秋節製作雪餅	中秋節製作雪餅
	
萬聖節布置	萬聖節布置



萬聖節裝扮



萬聖節裝扮



製作南瓜燈



製作南瓜燈



聖誕節布置、發禮物



聖誕節布置、發禮物



全校一起迎媽祖

全校一起迎媽祖

2. 學校綠美化校園、大球、遊戲區，增進校園的活潑度。





校園綠美化



校園綠美化



操場大球遊戲區



操場大球遊戲區

3. 成果發表會、親師生歡樂吃牛排



鼓隊開場



直笛演出



舞蹈表演



歡樂吃牛排

4. 美感教育-結合藝術家到校及參訪美術館活動，增進優美情懷



藝術家到校教學



藝術家到校教學



藝術家到校身體彩繪



學生作品到蕭壟展出，師生一同參觀



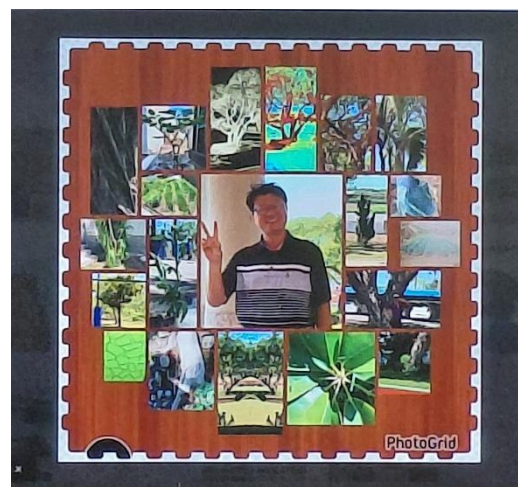
美感體驗課-藝術家到校



到校園蒐集拼貼素材



到校園蒐集拼貼素材



成果展現

5. 跟大學合作舉辦寒暑假營隊，增進師生團結合作、愉快學習氛圍



人文醫學營



人文醫學營



南大英語營



南大英語營



台科大成長營



台科大成長營-水火箭



南大環教營-戶外活動



南大環教營-戶外活動