

## 臺南市國民中、小學執行校園安全維護工作自主檢核表

校名：臺南市關廟區新光國小

檢核日期：114.8.26

項目	檢核內容	參考指標	是	否(待改善)	改善措施	
					所見事實及改進意見	預定完成期程
自我防護與保護	是否運用 <u>新生輔導、校安研習、大型集會與課堂</u> 等時機向師生宣導自我保護及被害預防觀念?	每月至少1次	✓			
	是否有針對外籍生用第二語言進行安全宣導?或提供外語版安全宣導注意事項資料供外籍生參考?	每學期至少1次	✓			
	是否針對教職同仁辦理有關學生安全保護措施教育訓練?	每學期至少1次	✓			
	是否邀請警政單位辦理校園安全相關講座或研習活動?	每學期至少1次	✓			
	是否由師生共同參與，提供意見，繪製校園內外 <u>周邊安全地圖</u> (含高樓層容易自傷自殺處、學生通勤上下學重要路線危險處)，並滾動修正，公告宣導周知校屬人員?	每學期至少1次	✓			
	是否對學校教職員工(含外聘警衛及保全)、社區(家長)志工實施校園安全知能研習或在職進修? (依實況自行增列)	每學期至少1次	✓			
科技防衛警監系統	是否針對校園內外 <u>周邊安全疑慮處所</u> ，評估裝設監視(攝錄)系統(器材)感應照明燈及緊急求助設施(備)?	1. 校園各進出口設置監視鏡頭至少2具。 2. 各建築物主要出入口設置監視鏡頭至少2具。 3. 校園內外 <u>周邊偏僻及陰暗處</u> 所設置感應照明燈至少1具。 4. 各女生廁所設置緊急求助鈴至少1具。 5. <u>頂樓出入口應設置監測設備</u> (監	✓			

		視器、感應器、警鈴、感應鎖等)				
	學校是否有與相關單位(如警政、消防、社區巡守隊<里長>等單位)建立科技聯繫管道(如 LINE 群組)?	-	✓			
	校園內之錄影監視系統有無指定保管人? 指定人員是否定期備份資料存查?	-	✓			
	探照燈(夜間照明設備)、安全死角緊急求救鈴設置及校區播音系統是否定期檢查?	每學期至少定期檢查及測試1次	✓			
	(依實況自行增列)					
人車 (門禁) 管制	是否訂定門禁管理作業流程及依據「國民體育法」訂定校園場地開放使用規範?	-	✓			
	是否對進出校園車輛實施辨識、查證作為?	-	✓			
	是否對進出學校(含會客家長)人員簽名、配戴證件(或其他識別)實施查證作為?	-	✓			
	是否訂定洽公(訪客)人員之引導(接待)作業流程?	-	✓			
	是否設置明亮、顯著可透視之會客地點?	至少一處	✓			
	學生離校時是否實施查驗與事後查證(假單、家長身分確認)?	-	✓			
	(依實況自行增列)					
安全 巡查	是否考量安全實況, 適時聘用警衛人力, 並有效結合教職員、工友、警衛(保全)及替代役男等校園安全維護人力, 負責校內安全巡查、課間巡堂及學生通學安全維護任務及校安事件處理等?	-	✓			
	是否排定警衛、保全人員巡查(邏)時段、區域及路線?	每日至少2次	✓			
	與警政單位建立巡查熱點是否定期修正更新?	每學期至少修正更新1次	✓			
	是否排定教職人員巡堂(查)時間、區域及路線?	每日至少2次	✓			
	無教職人員巡堂(查)時間, 是否排定相關人員實施校園巡查工作?	-	✓			

	施工處所是否設置警示及防護措施並實施巡查(無施工處所免檢核)?	每日至少2次	✓			
	校園內遊樂設施設置地點是否適當?是否設置於非偏僻處?	-	✓			
	是否與學校周邊商(住)家簽訂合作契約,設立愛心商店,建構安全走廊;並定期查訪安全現況?	每學期至少1次	✓			
	是否要求簽約之保全公司持續加強員工教育訓練,並納入勞務契約內容?	每學期至少1次	✓			
	聯巡地點及頻率?	每月至少聯巡1次	✓			
	(依實況自行增列)					
聯繫合作	是否依「維護校園安全支援協定書」,與轄區警政單位建立聯繫合作與通報機制之「標準作業程序」?	-	✓			
	是否邀請轄區派出所到校協助實施校園安全環境檢測評估	每學期至少1次	✓			
	是否協調警政、消防、民政、社政及衛政等單位,建置緊急聯繫網絡?	-	✓			
	是否定期與警政、消防、社政及衛政等單位聯繫?	每學期至少1次	✓			
	相關校安會議是否納入警政、消防、民政、社政及衛政等單位及學生代表?	-	✓			
	(依實況自行增列)					
緊急應變	是否訂定校園安全維護工作計畫?	-	✓			
	是否成立緊急應變小組?	-	✓			
	緊急應變小組是否指定專責單位統籌掌握、處置、協調及擔任聯繫窗口?	-	✓			
	是否依據實況設計人為災害情境(SOP)並實施演練,檢視修訂學校緊急應變機制?	每學年至少1次	✓			
	是否指定專責新聞發言人?	-	✓			
	校安相關業務人員是否熟悉通報系統作業流程,以及辦理在職訓練?	每學期至少1次	✓			
	是否建立家長(或鄰、里長)聯繫網絡(名冊)?	-	✓			

	(依實況自行增列)					
課前 (後) 照顧	學校是否針訂定課前(後)照顧應注意事項, 以及教職同仁教育訓練辦理情形?	每學年至少1次	✓			
	是否具體規劃對提前到校學生管制與照顧作為?	每學期至少1次	✓			
	是否對參加校外課後照顧之人員加以掌握與聯繫?	每學期至少1次	✓			
	是否具體規劃對校內自習(學習、參與社團)學生加以管制與照顧?	每學期至少1次	✓			
	是否與課後照顧單位(如安親班、補習班)建立緊急聯繫機制?	每學期至少1次	✓			
	是否透過家長聯繫函、班親會等轉達家長, 有關學校與課後照顧機構對學生接送方式及注意事項?	每學期至少1次	✓			
	(依實況自行增列)					
環境 與設 施管 理	「四樓(含)以上」建物窗臺前無放置可攀爬之物品。	本校無此設施	✓			
	「四樓(含)以上」建物地面無放置可攀爬之物品。	本校無此設施	✓			
	女兒牆面或地面無可攀爬物品(如花盆)及設備(如管路)。	每學年至少1次	✓			
	頂樓突出建物(水塔平臺、電梯平臺)工作樓梯加鎖管制。	每學年至少1次	✓			
	(依實況自行增列)					
其他	學校內有無警衛? 委請保全公司人員? 約僱廚工人員? 上述人員是否有前科?	-	✓			
	是否已掌握學校內高關懷(前科、單親、隔代教養…)學生?	-	✓			
	校園內有無校園志工(導護家長)於假日及夜間協助巡查?	-	✓			
	(依實況自行增列)					

備註	<p>1. 每學期（開學前）應辦理檢核1次，並不定期依狀況（環境）變化重新檢核。</p> <p>2. 各縣（市）政府及學校得視地理環境人文特性需要，自行修(增)列檢核項目。倘因內、外環境因素(限制)無法執行應向縣(市)政府教育主管機關報備同意，並於檢核表內註記說明。</p> <p>3. 列入待改善項目，應定期辦理追蹤管考改善。</p> <p>4. 檢核後，請影印一份提供警政單位。</p>
----	---



學校：新光國民小學

警政單位：分局

承辦人：

施檢人員職稱：

業務主管：

姓名：

校長：

## 臺南市國民中、小學執行校園安全維護工作自主檢核表

校名：臺南市關廟區新光國小

檢核日期：115.2.23

項目	檢核內容	參考指標	是	否(待改善)	改善措施	
					所見事實及改進意見	預定完成期程
自我防護與保護	是否運用新生輔導、校安研習、大型集會與課堂等時機向師生宣導自我保護及被害預防觀念?	每月至少1次	✓			
	是否有針對外籍生用第二語言進行安全宣導?或提供外語版安全宣導注意事項資料供外籍生參考?	每學期至少1次	✓			
	是否針對教職同仁辦理有關學生安全保護措施教育訓練?	每學期至少1次	✓			
	是否邀請警政單位辦理校園安全相關講座或研習活動?	每學期至少1次	✓			
	是否由師生共同參與，提供意見，繪製校園內外周邊安全地圖(含高樓層容易自傷自殺處、學生通勤上下學重要路線危險處)，並滾動修正，公告宣導周知校屬人員?	每學期至少1次	✓			
	是否對學校教職員工(含外聘警衛及保全)、社區(家長)志工實施校園安全知能研習或在職進修? (依實況自行增列)	每學期至少1次	✓			
科技防衛警監系統	是否針對校園內外周邊安全疑慮處所，評估裝設監視(攝錄)系統(器材)感應照明燈及緊急求助設施(備)?	1. 校園各進出口設置監視鏡頭至少2具。 2. 各建築物主要出入口設置監視鏡頭至少2具。 3. 校園內外周邊偏僻及陰暗處所設置感應照明燈至少1具。 4. 各女生廁所設置緊急求助鈴至少1具。 5. 頂樓出入口應設置監測設備(監	✓			

		視器、感應器、警鈴、感應鎖等)				
	學校是否有與相關單位(如警政、消防、社區巡守隊<里長>等單位)建立科技聯繫管道(如 LINE 群組)?	-	✓			
	校園內之錄影監視系統有無指定保管人? 指定人員是否定期備份資料存查?	-	✓			
	探照燈(夜間照明設備)、安全死角緊急求救鈴設置及校區播音系統是否定期檢查?	每學期至少定期檢查及測試1次	✓			
	(依實況自行增列)					
人車 (門禁) 管制	是否訂定門禁管理作業流程及依據「國民體育法」訂定校園場地開放使用規範?	-	✓			
	是否對進出校園車輛實施辨識、查證作為?	-	✓			
	是否對進出學校(含會客家長)人員簽名、配戴證件(或其他識別)實施查證作為?	-	✓			
	是否訂定洽公(訪客)人員之引導(接待)作業流程?	-	✓			
	是否設置明亮、顯著可透視之會客地點?	至少一處	✓			
	學生離校時是否實施查驗與事後查證(假單、家長身分確認)?	-	✓			
	(依實況自行增列)					
安全 巡查	是否考量安全實況, 適時聘用警衛人力, 並有效結合教職員、工友、警衛(保全)及替代役男等校園安全維護人力, 負責校內安全巡查、課間巡堂及學生通學安全維護任務及校安事件處理等?	-	✓			
	是否排定警衛、保全人員巡查(邏)時段、區域及路線?	每日至少2次	✓			
	與警政單位建立巡查熱點是否定期修正更新?	每學期至少修正更新1次	✓			
	是否排定教職人員巡堂(查)時間、區域及路線?	每日至少2次	✓			
	無教職人員巡堂(查)時間, 是否排定相關人員實施校園巡查工作?	-	✓			

	施工處所是否設置警示及防護措施並實施巡查(無施工處所免檢核)?	每日至少2次	✓		
	校園內遊樂設施設置地點是否適當?是否設置於非偏僻處?	-	✓		
	是否與學校周邊商(住)家簽訂合作契約,設立愛心商店,建構安全走廊;並定期查訪安全現況?	每學期至少1次	✓		
	是否要求簽約之保全公司持續加強員工教育訓練,並納入勞務契約內容?	每學期至少1次	✓		
	聯巡地點及頻率?	每月至少聯巡1次	✓		
	(依實況自行增列)				
聯繫合作	是否依「維護校園安全支援協定書」,與轄區警政單位建立聯繫合作與通報機制之「標準作業程序」?	-	✓		
	是否邀請轄區派出所到校協助實施校園安全環境檢測評估	每學期至少1次	✓		
	是否協調警政、消防、民政、社政及衛政等單位,建置緊急聯繫網絡?	-	✓		
	是否定期與警政、消防、社政及衛政等單位聯繫?	每學期至少1次	✓		
	相關校安會議是否納入警政、消防、民政、社政及衛政等單位及學生代表?	-	✓		
	(依實況自行增列)				
緊急應變	是否訂定校園安全維護工作計畫?	-	✓		
	是否成立緊急應變小組?	-	✓		
	緊急應變小組是否指定專責單位統籌掌握、處置、協調及擔任聯繫窗口?	-	✓		
	是否依據實況設計人為災害情境(SOP)並實施演練,檢視修訂學校緊急應變機制?	每學年至少1次	✓		
	是否指定專責新聞發言人?	-	✓		
	校安相關業務人員是否熟悉通報系統作業流程,以及辦理在職訓練?	每學期至少1次	✓		
	是否建立家長(或鄰、里長)聯繫網絡(名冊)?	-	✓		

	(依實況自行增列)					
課前 (後) 照顧	學校是否針訂定課前(後)照顧應注意事項,以及教職同仁教育訓練辦理情形?	每學年至 少1次	✓			
	是否具體規劃對提前到校學生管制與照顧作為?	每學期至 少1次	✓			
	是否對參加校外課後照顧之人員加以掌握與聯繫?	每學期至 少1次	✓			
	是否具體規劃對校內自習(學習、參與社團)學生加以管制與照顧?	每學期至 少1次	✓			
	是否與課後照顧單位(如安親班、補習班)建立緊急聯繫機制?	每學期至 少1次	✓			
	是否透過家長聯繫函、班親會等轉達家長,有關學校與課後照顧機構對學生接送方式及注意事項?	每學期至 少1次	✓			
	(依實況自行增列)					
環境 與設 施管 理	「四樓(含)以上」建物窗臺前無放置可攀爬之物品。	-	無此設施			
	「四樓(含)以上」建物地面無放置可攀爬之物品。	-	無此設施			
	女兒牆面或地面無可攀爬物品(如花盆)及設備(如管路)。	每學年至 少1次	✓			
	頂樓突出建物(水塔平臺、電梯平臺)工作樓梯加鎖管制。	每學年至 少1次	✓			
	(依實況自行增列)					
其他	學校內有無警衛?委請保全公司人員?約僱廚工人員?上述人員是否有前科?	-	✓			
	是否已掌握學校內高關懷(前科、單親、隔代教養…)學生?	-	無此情況			
	校園內有無校園志工(導護家長)於假日及夜間協助巡查?	-	無此情況			
	(依實況自行增列)					

備註	<ol style="list-style-type: none"> <li>1. 每學期（開學前）應辦理檢核1次，並不定期依狀況（環境）變化重新檢核。</li> <li>2. 各縣（市）政府及學校得視地理環境人文特性需要，自行修(增)列檢核項目。倘因內、外環境因素(限制)無法執行應向縣(市)政府教育主管機關報備同意，並於檢核表內註記說明。</li> <li>3. 列入待改善項目，應定期辦理追蹤管考改善。</li> <li>4. 檢核後，請影印一份提供警政單位。</li> </ol>
----	--

學校：新光國民小學

警政單位：分局 派出所

承辦人：教師兼學務組長 **呂坤岳**

施檢人員職稱：

業務主管：教師兼教導主任 **林珊湘**

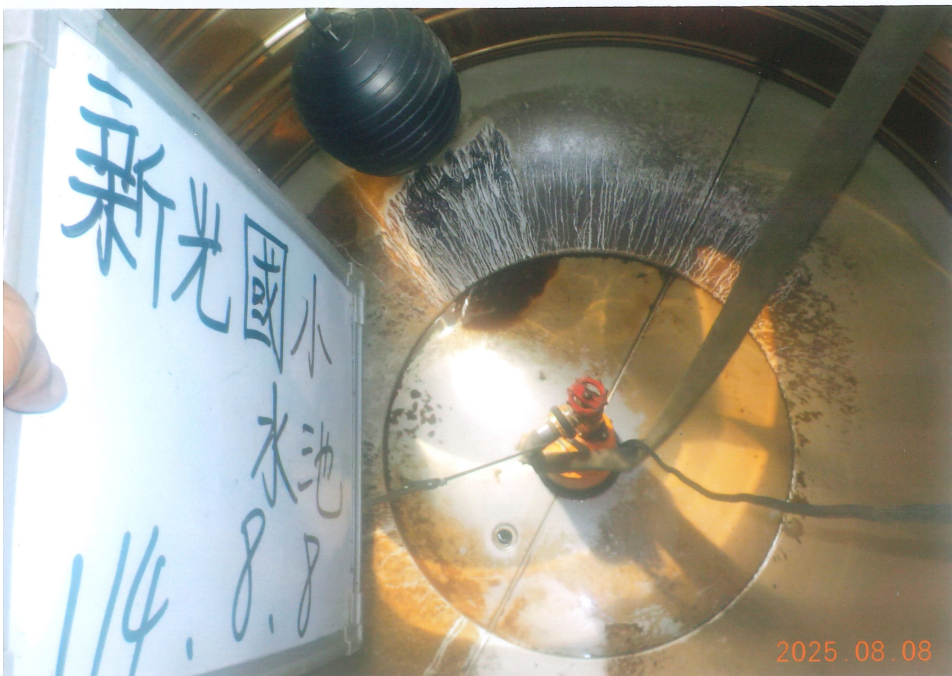
姓名：警員 **張志佳**



校長：臺南市關廟區新光國小校長 **鄭展旺**



蓄水池清洗前



蓄水池清洗後



蓄水池清洗前



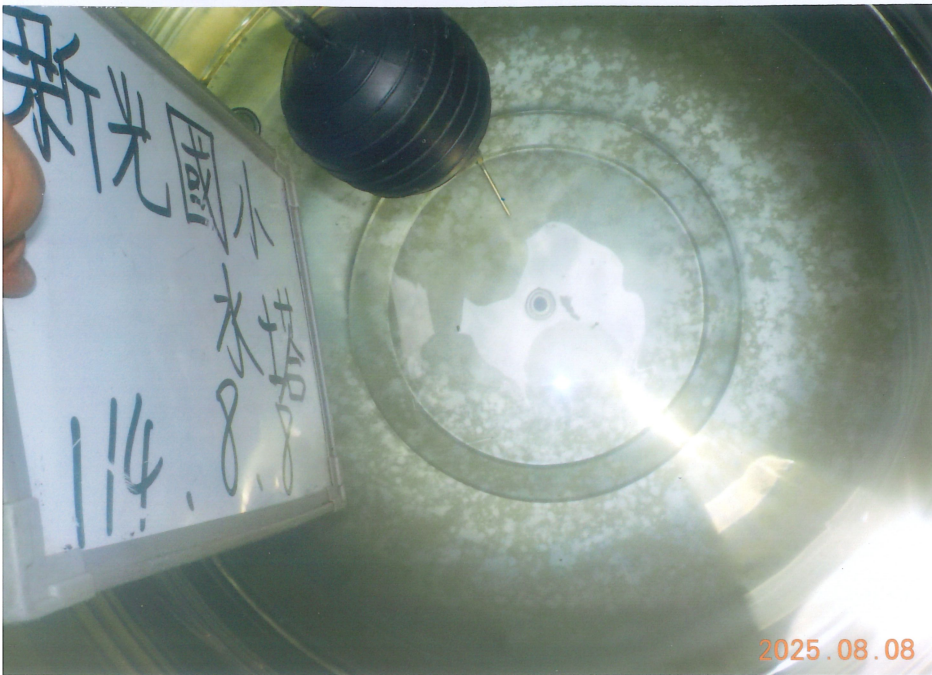
蓄水池清洗後



水 塔清洗前

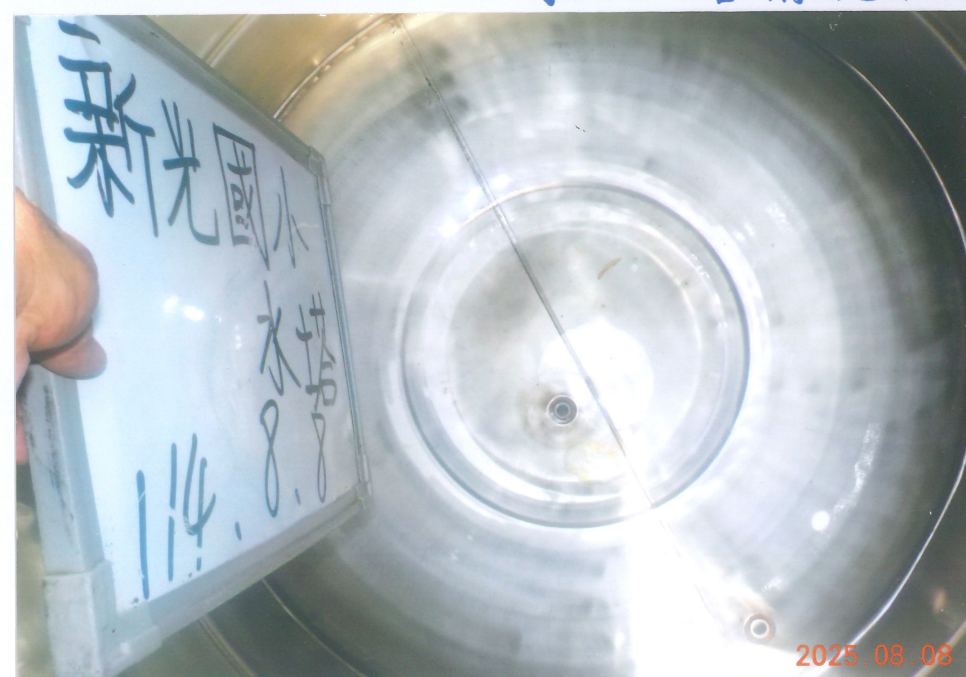
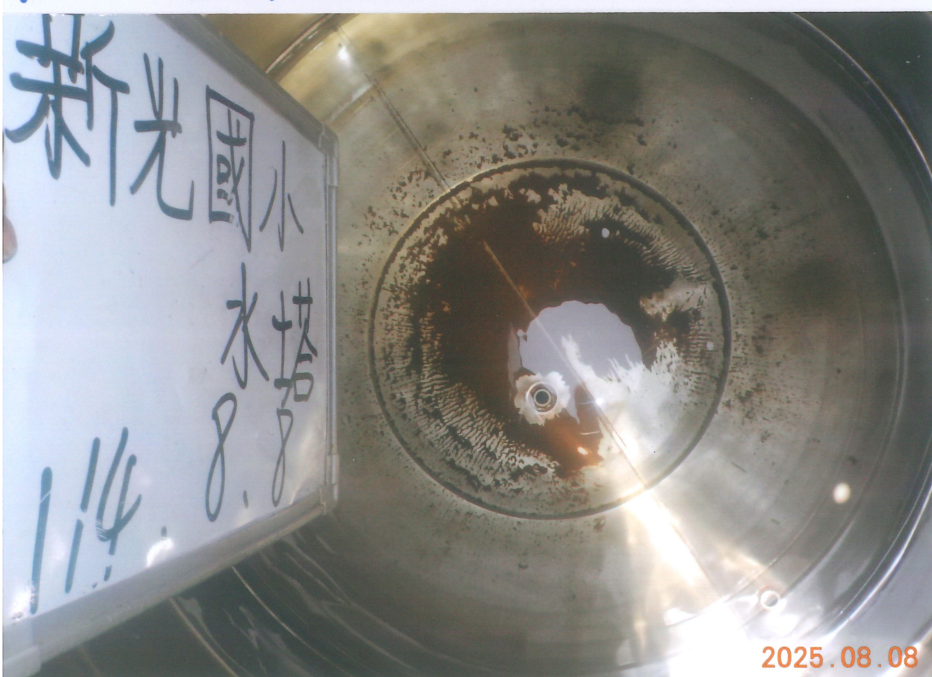
名彥水池水塔清潔有限公司

水 塔清洗後

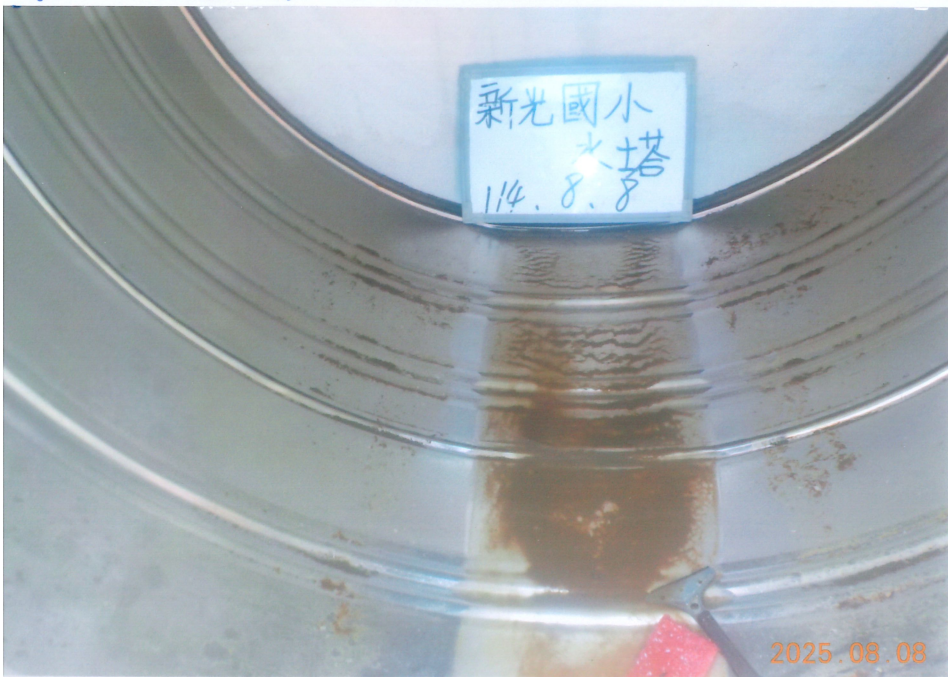


水 塔清洗前

水 塔清洗後



水塔清洗前



水塔清洗後



水塔清洗前



水塔清洗後



### 照片成果表



說明：學生參與校園美化綠化工作1



說明：學生參與校園美化綠化工作2



說明：學生參與校園美化綠化工作3



說明：學生參與校園美化綠化工作4



說明：學生參與校園美化工作-主視覺牆設計1



說明：學生參與校園美化工作-主視覺牆設計2



說明：學生參與校園美化工作-主視覺牆設計3



說明：學生參與校園美化工作-主視覺牆設計4

