

臺南市立柳營國中 114 學年度健康促進學校評選

評鑑面向：五、支持性環境：學校社會環境

評鑑標準：5-2-1 學校運用各種策略或設備設施，營造社會情緒環境、建構愉快的校園氛圍

- 本校透過透過藝術深耕或情境式的布置及活動，建立良好的溫馨氛圍，附上《114 學年度柳營國中校園正向社會情境營造照片》供參。

資料一

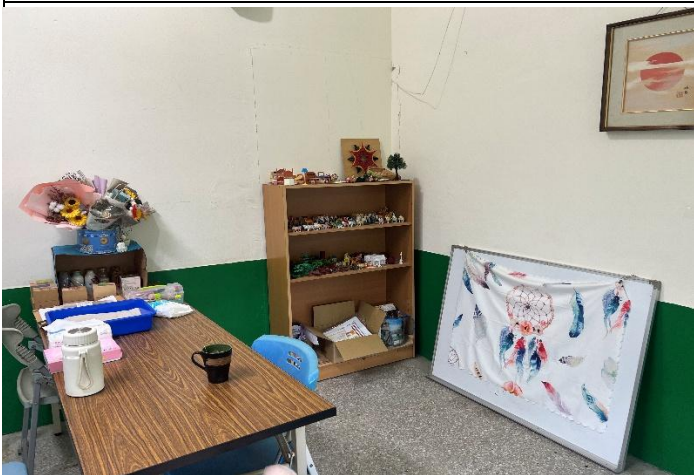
114 學年度柳營國中校園正向社會情境營造布置(照片)



學生們與保全大哥一起種植多肉植物
讓經過的人都有好心情



學生撿拾學校落葉做成「勵志書籤」
貼在必經的走廊勉勵自己正向積極



學校晤談室有各式的動物與娃娃
讓學生們抒發情緒與角色扮演



學生與師長合力完成的辦公室寶可夢
布置展現愉悅與正向的氛圍